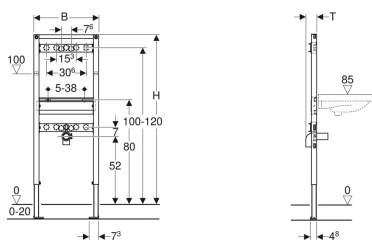


## Montážní prvek Geberit Duofix pro umyvadlo, 130 cm, nástěnná armatura na omítku



### Účel použití

- Pro konstrukce prováděné suchým procesem
- K montáži do předstěnových instalací částečně vysokých nebo vysokých na výšku místnosti
- K montáži do instalačních stěn vysokých na výšku místnosti
- K montáži do systémových stěn Geberit Duofix částečně vysokých nebo vysokých na výšku místnosti
- K montáži umyvadel
- Pro armatury na omítku
- Pro tloušťky podlahy 0–20 cm

### Vlastnosti

- Staticky samonosný rám, chráněný proti korozi práškovým potahem
- Rám s vrtanými otvory  $\varnothing 9$  mm pro upevnění do dřevěné konstrukce

### Rozsah dodávky

- 2 nástěnky Rp 1/2" / R 1/2", vhodné pro MeplaFix
- 2 zvukově izolační podložky
- 2 zvukově izolační pouzdra
- Připojovací koleno z PE-HD,  $\varnothing 50$  mm

- Podpěry pozinkované
- Podpěry nastavitelné 0–20 cm
- Podpěry s protiskluzovou úpravou
- Patní desky otočné
- Hloubka patní desky vhodná k montáži do U profilů UW 50 a UW 75 a do systémových profilů Geberit Duofix
- Rozteč upevnění umyvadla 5–38 cm
- Upevnění pro připojovací koleno výškově nastavitelné a zvukově izolované
- Příčník pro připojení armatur výškově a hloubkově stavitelný

### Technické údaje

Materiál	Ocel
Výškově nastavitelný	Ano

Pol. č.	B	H	T
111.437.00.1	50 cm	130 cm	7.5 cm

### Příslušenství

- Upevnění Geberit Duofix pro umyvadla se vzdáleností upevnění 38–58 cm
- Souprava pro předstěnovou montáž Geberit Duofix pro jednotlivou montáž
- Souprava pro předstěnovou montáž Geberit Duofix pro jednotlivou a systémovou montáž
- Příčný nosník zásuvný Geberit Duofix, pro kotvení mezi dvě stěny
- Upevňovací materiál Geberit Duofix pro vzdálenost stojin 50–57,5 cm
- Sada prodloužení noh Geberit Duofix pro tloušťku podlahy 20–40 cm