

Radarový splachovač pro pisoár Concept 100 Pure Style, 24 V DC
Radarový splachovač pre pisoár Concept 100 Pure Style, 24 V DC
Urinal Concept 100 Pure Style mit integrierter Radar - Spüleinheit, 24 V DC

(CZ) Návod na použití

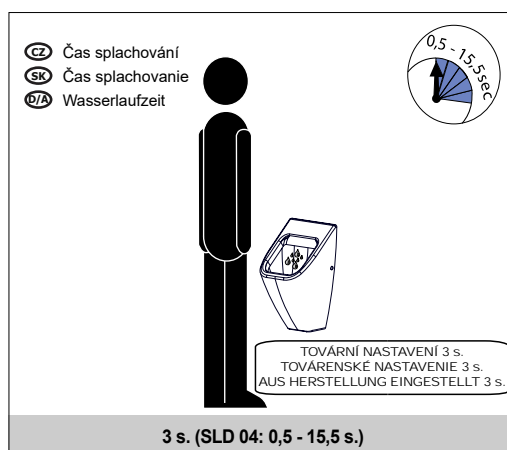
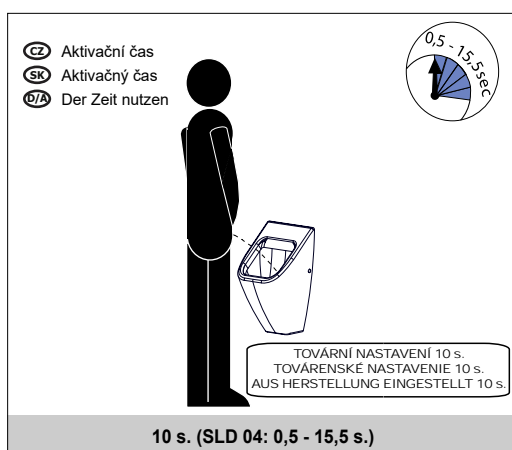
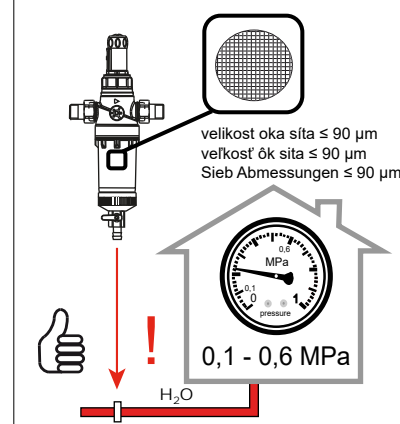
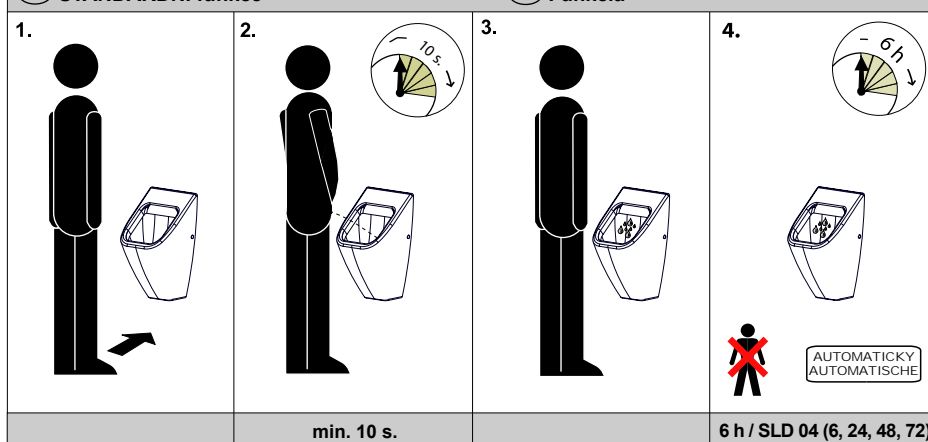
(SK) Návod na použitie

(D/A) Gebrauchsanleitung

(CZ) STANDARDNÍ funkce

(SK) Funkcia

(D/A) Funktion



(CZ) Montážní návod

(SK) Montážny návod

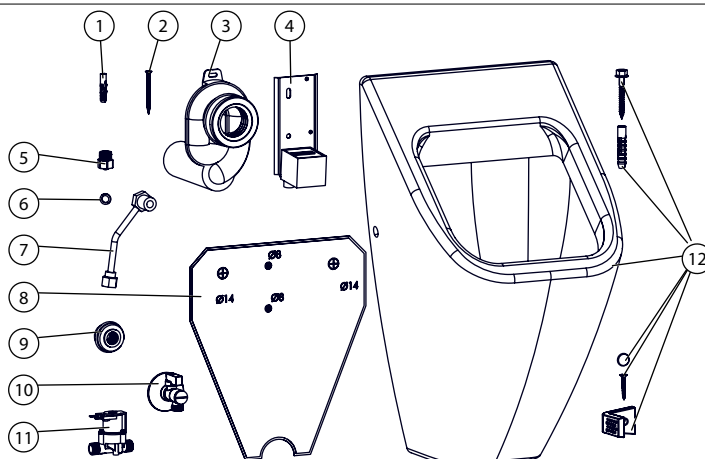
(D/A) Montageanleitung

(CZ) Specifikace dodávky

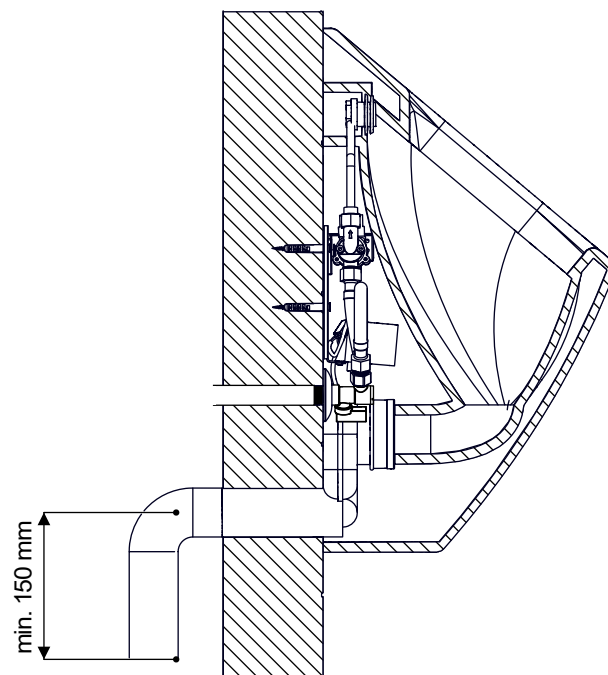
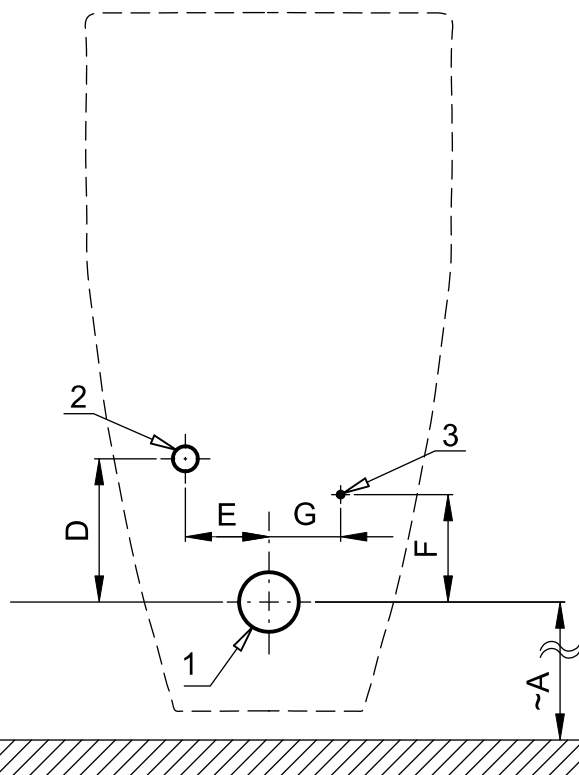
(SK) Špecifikácia dodávky

(D/A) Lieferumfang

SLP 41RS - Obj. č. (Code-Nr.) - RAD 5218



Pozice / Nr.	Obj. číslo / Code-Nr.	Počet / Menge
1	45845	2
2	45782	2
3	45252	1
4	46453	1
5	46480	1
6	45572	1
7	45542	1
8	45637	1
9	44737	1
10	45940	1
11	45936	1
12	-	1



KÓTY [mm]	A	B	C	D	E	F	G	H	I	J	K	L
Ausmaß [mm]	390			120	70	90	60					

CZ

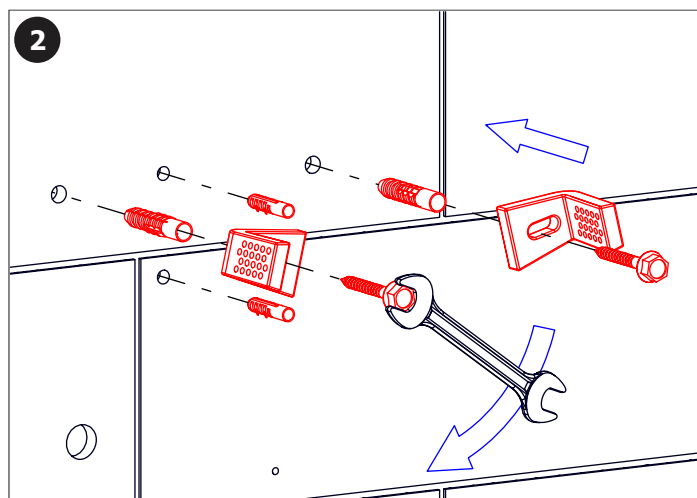
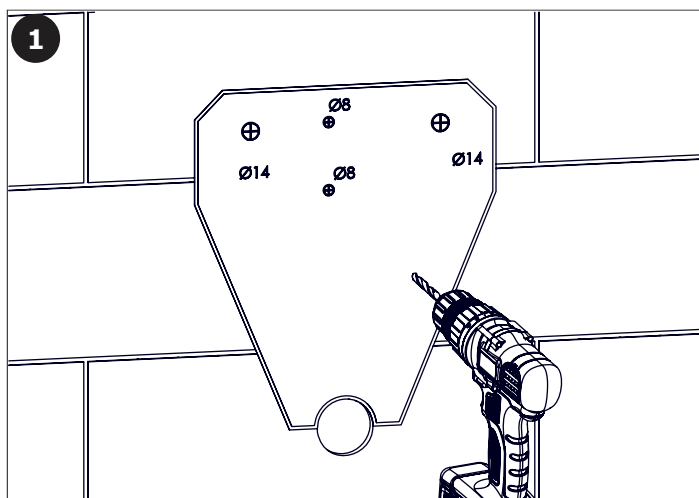
- 1 - odpadní potrubí Ø 50 mm
2 - přívod vody G 1/2"
3 - napájecí kabel 24 V DC

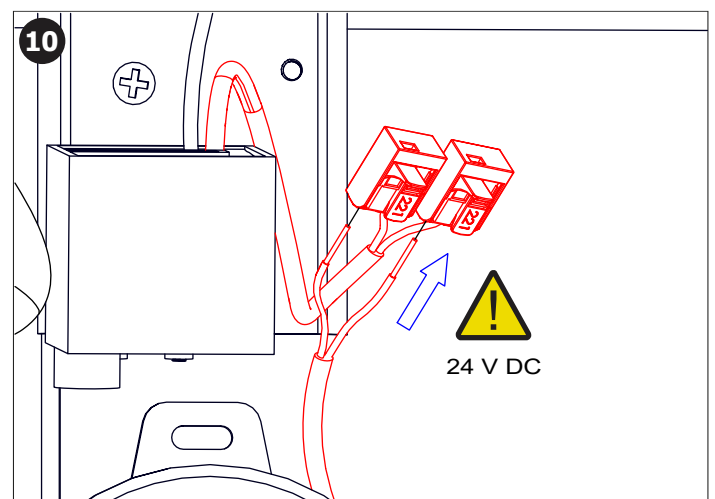
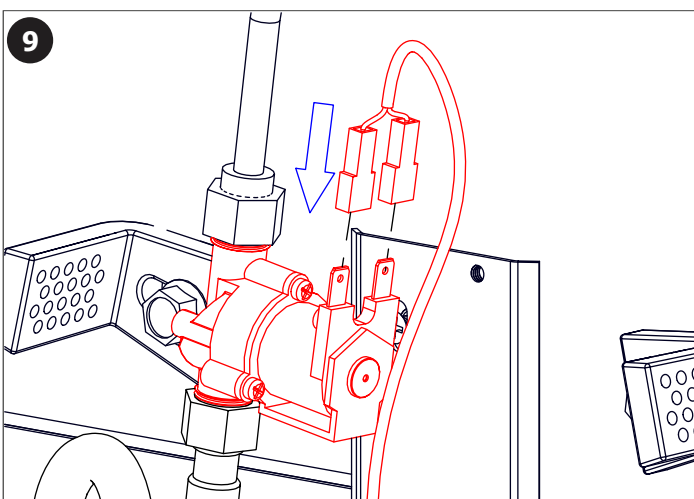
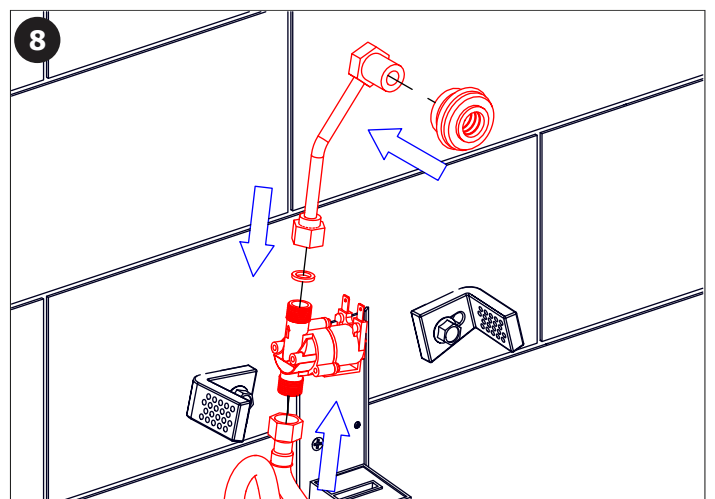
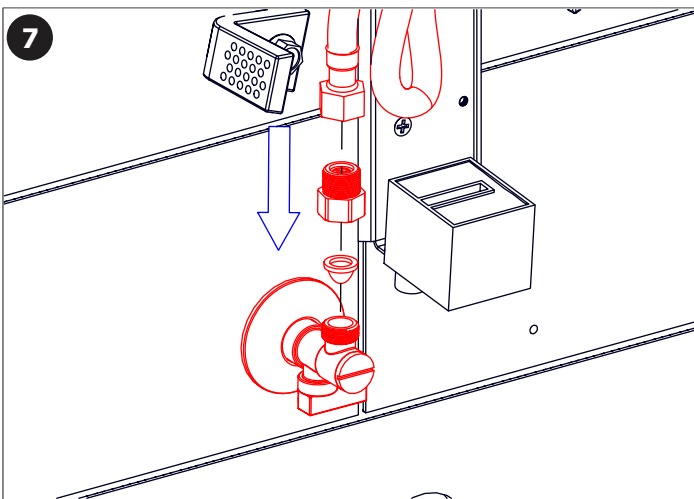
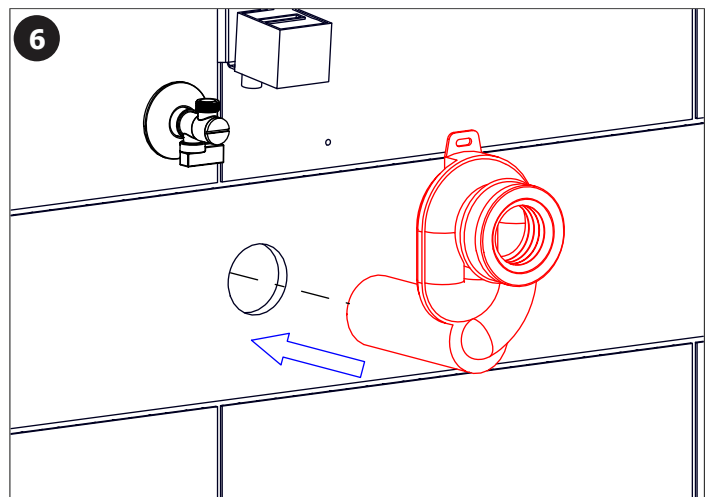
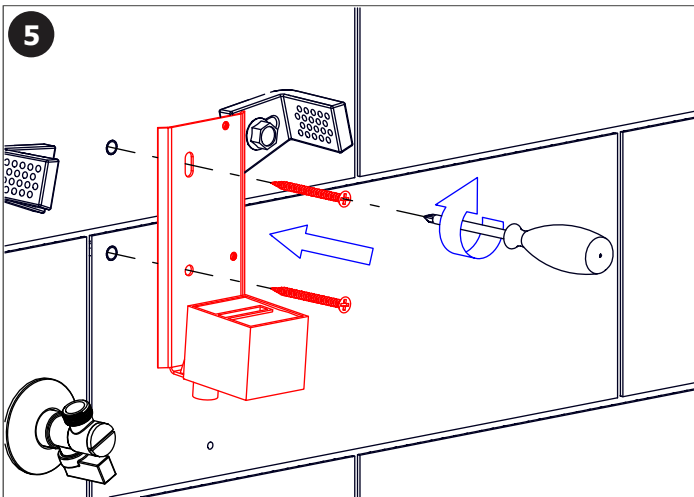
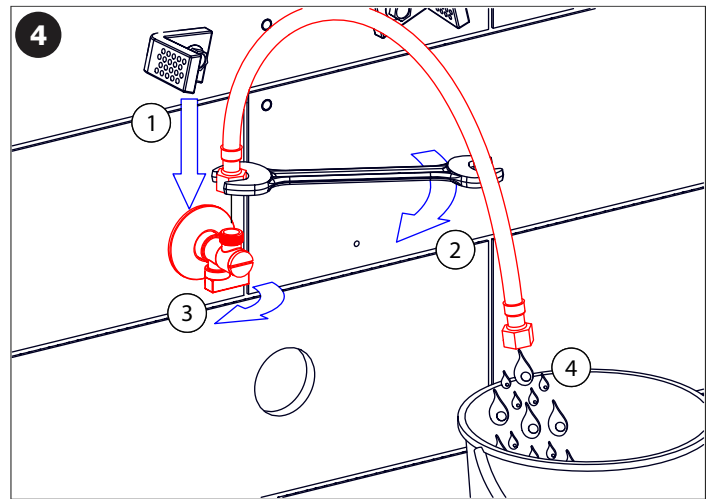
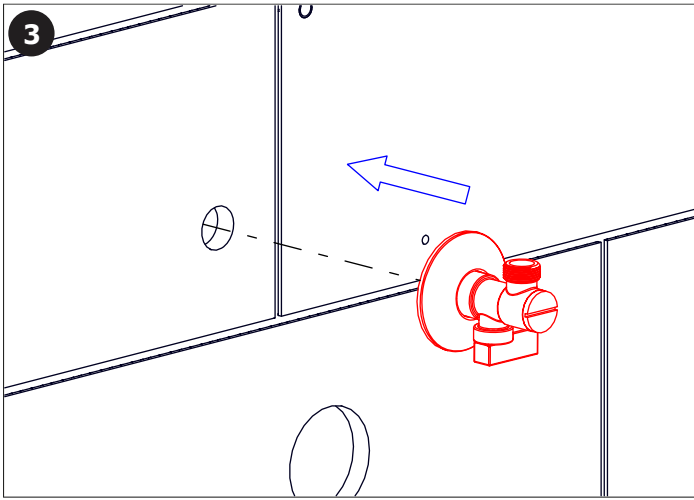
SK

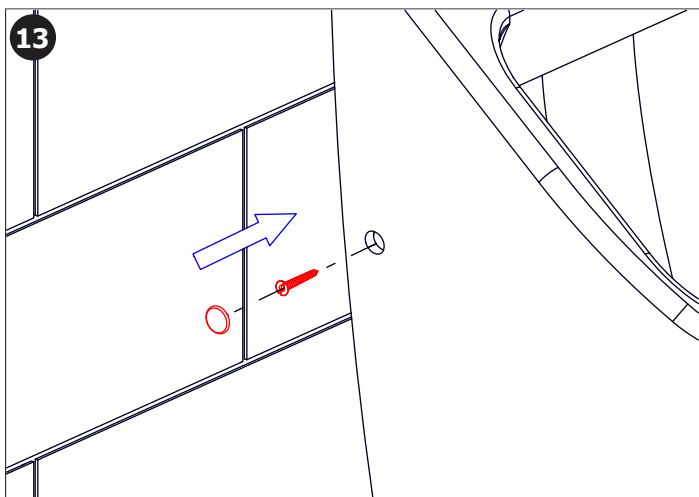
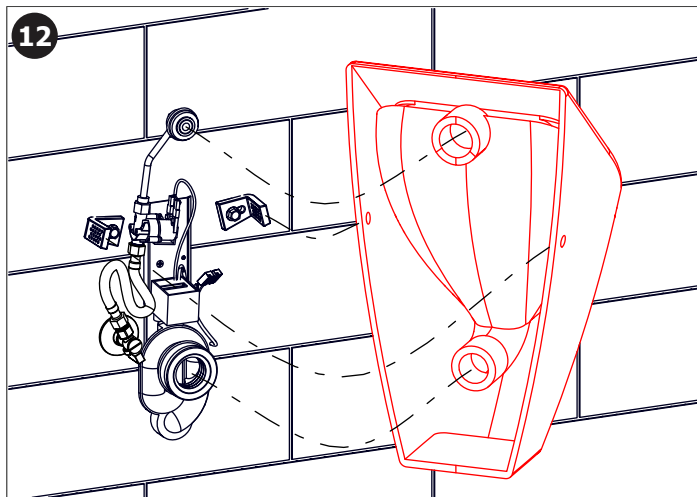
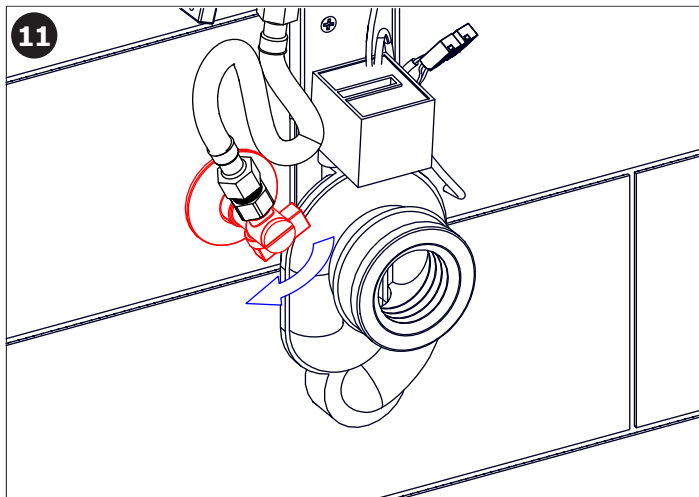
- 1 - odpadové potrubie Ø 50 mm
2 - prívod vody G 1/2"
3 - napájací kábel 24 V DC

D/A

- 1 - Abfluss (Ø 50 mm)
2 - Wasserzuleitung G 1/2"
3 - Anschlusskabel 24 V DC von Trafo







14

(CZ) Pro správnou funkci musí být výrobek trvale pod napětím
 (nepřipojovat napájecí zdroj za vypínač světelného okruhu)!
 (SK) Pre správnu funkciu musí byť výrobok trvale pod napätím
 (nepripojuvať napájací zdroj za vypínač svetelného okruhu)!
 (D/A) Für die richtige Funktion ist es erforderlich, die Einheit unter konstanter Spannung zu halten
 (den Anschluss des Transformators nicht nach dem Schalter in einem Lichtstromkreis anschliessen)!

15

AUTOMATICKÉ NASTAVENÍ
AUTOMATICKÉ NASTAVENIE
AUTOMATISCHE EINSTELLUNG

1x 1 min.

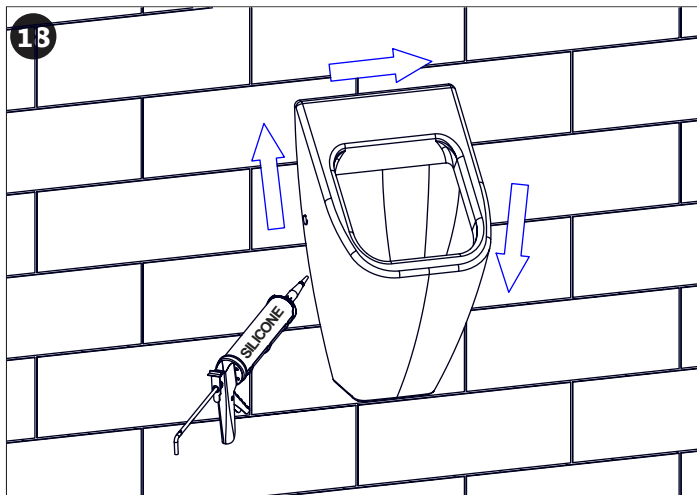
16

REŽIM NASTAVENÍ
REŽIM NASTAVENIA
EINSTELLUNG MÖGLICHKEIT

20 min.

17

TEST
min. 10 s.



CZ Návod na údržbu

SK Návod na údržbu

D/A Wartungsanleitung

CZ

Vzhledem k možnosti zanesení ventilu nečistotami z vody je doporučeno provést 1x ročně kontrolu sítka elektromagnetického ventilu, dotažení šroubových spojů a dosedacích ploch konektorů.

Po vybalení výrobku je nutné s obalem postupovat podle zákona o obalech.

Výrobce ujišťuje, že na výrobek je vydáno prohlášení o shodě v souladu se zákonem č. 22/1997 Sb.

SK

Vzhľadom k možnosti zanesenia ventilu nečistotami z vody sa doporučuje previesť 1x ročne kontrolu sítka elektromagnetického ventilu, dotiahnutia skrutkových spojov a dosadacích plôch konektorov.

Po vybalení výrobku je potrebné s obalom postupovať podľa zákona o obaloch.

Výrobca garantuje, že na výrobok je vydávané prehlásenie o shode v súlade so zákonom č. 22/1997 Sb.

D / A

Wegen der Möglichkeit, daß Ventil mit Schmutz vom Wasser verstopft kann sein, wird empfohlen, 1-mal pro Jahr Kontrolle des Siebes des elektromagnetischen Ventils, Nachziehung der Schraubverbindungen und Aufsitzflächen der Anschlüsse durchführen.

Dies ist erforderlich auf der Grundlage der gesetzlichen Bestimmungen für die Rücknahme und/oder Entsorgung von Verpackungsmaterial.

Wir, SANELA spol. s r.o. erklären dass dieser Product ist in Übereinstimmung mit die nächste Norm: 73/023/EEC und 89/336/EEC.

Doporučené příslušenství

CZ

- SLA 46K** nerezové sítko do pisoáru SLP 41
- SLA 11** plastové vonné sítko do pisoáru, oranžové (vůně - mango)
- SLA 11A** plastové vonné sítko do pisoáru, červené (vůně - kiwi grep)
- SLA 11B** plastové vonné sítko do pisoáru, transparentní (vůně - zimolez)
- SLA 11C** plastové vonné sítko do pisoáru, modré (vůně - květ bavlny)
- SLD 04** dálkové ovládání pro nastavení radarových splachovačů a piezo ovládání
- SLZ 01Y** napájecí zdroj 24V DC pro max. 5 ks splachovačů
- SLZ 01Z** napájecí zdroj 24V DC pro max. 9 ks splachovačů
- SLZ 04Y** napájecí zdroj 24V DC na DIN lištu, pro max. 5 ks splachovačů
- SLZ 04Z** napájecí zdroj 24V DC na DIN lištu, pro max. 9 ks splachovačů
- SLZ 04X** napájecí zdroj 24V DC na DIN lištu, pro max. 15 ks splachovačů

Doporučené príslušenstvo

SK

- SLA 46K** nerezové sítko do pisoára SLP 41
- SLA 11** plastové vonné sítko do pisoárov - oranžovej, vôňa - mango
- SLA 11A** plastové vonné sítko do pisoárov - červenej, vôňa - kiwi grep
- SLA 11B** plastové vonné sítko do pisoárov - transparentné, vôňa - zimolez
- SLA 11C** plastové vonné sítko do pisoárov - modré, vôňa - kvet bavlny
- SLD 04** diaľkový ovládač pre nastavenie parametrov radarového splachovača
- SLZ 01Y** napájací zdroj 24V DC pre max. 5 ks splachovačov
- SLZ 01Z** napájací zdroj 24V DC pre max. 9 ks splachovačov
- SLZ 04Y** napájací zdroj 24V DC na DIN lištu, pre max. 5 ks splachovačov
- SLZ 04Z** napájací zdroj 24V DC na DIN lištu, pre max. 9 ks splachovačov
- SLZ 04X** napájací zdroj 24V DC na DIN lištu, pre max. 15 ks splachovačov

Empfohlenes Zubehör

D / A

- SLA 46K** Urinalsieb aus Edelstahl für Urinal SLP 41
- SLA 11** Duft Urinal Sieb mit Mango Duft - Farbe Orange
- SLA 11A** Duft Urinal Sieb mit Kiwi and Grapefruit Duft - Farbe Rot
- SLA 11B** Duft Urinal Sieb mit Honeysuckle Duft - Farbe Transparent
- SLA 11C** Duft Urinal Sieb mit Cotton Bloom Duft - Farbe Blau
- SLD 04** Fernbedienung für Parameterstellung der Radarsensoren und Piezo-Elektronik
- SLZ 01Y** Externer Transformator 24V DC bis max. 5 St. Urinalspülarmaturen
- SLZ 01Z** Externer Transformator 24V DC bis max. 9 St. Urinalspülarmaturen
- SLZ 04Y** Externer Transformator 24V DC zur Montage auf DIN bis max. 5 St. Urinalspülarmaturen
- SLZ 04Z** Externer Transformator 24V DC zur Montage auf DIN bis max. 9 St. Urinalspülarmaturen
- SLZ 04X** Externer Transformator 24V DC zur Montage auf DIN bis max. 15 St. Urinalspülarmaturen