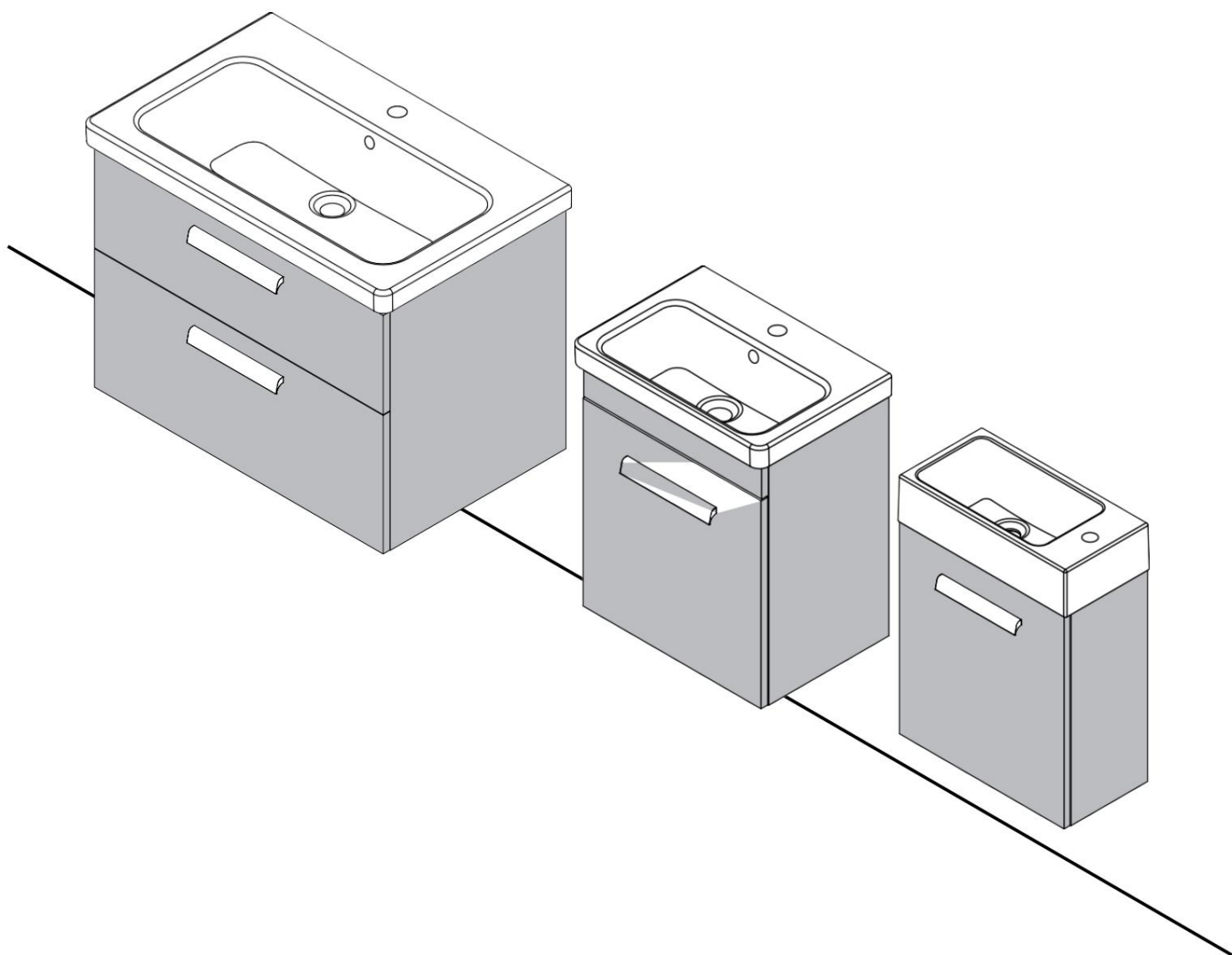
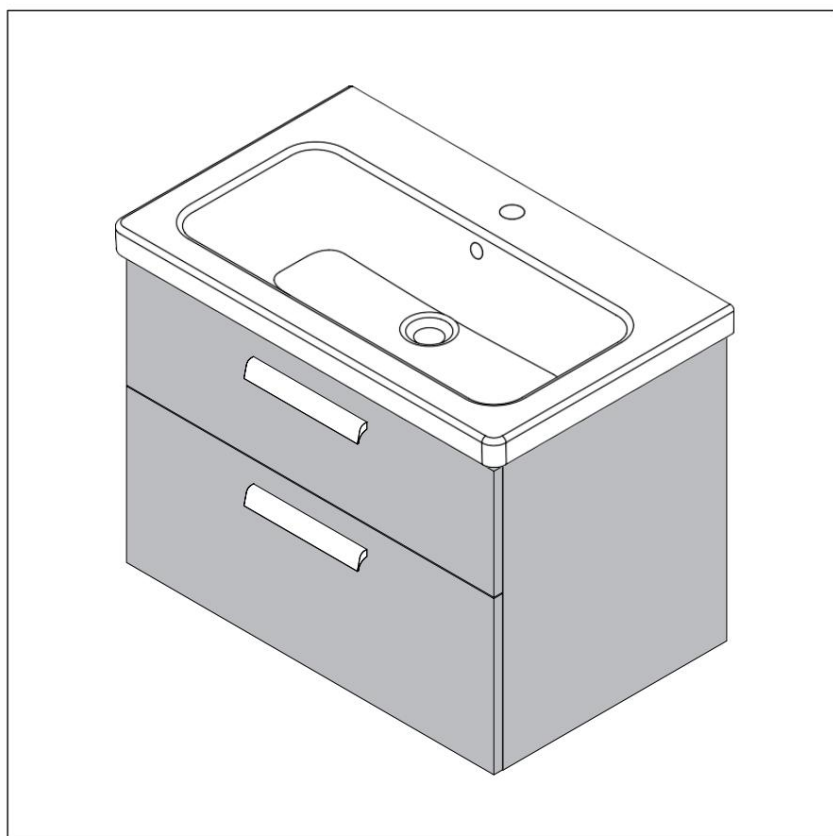




Montážní návod  
pro skříňku pod umyvadlo se 2 zásuvkami a  
skříňku pod umyvadlo s 1 dvířky



Skříňka pod umyvadlo se 2 zásuvkami



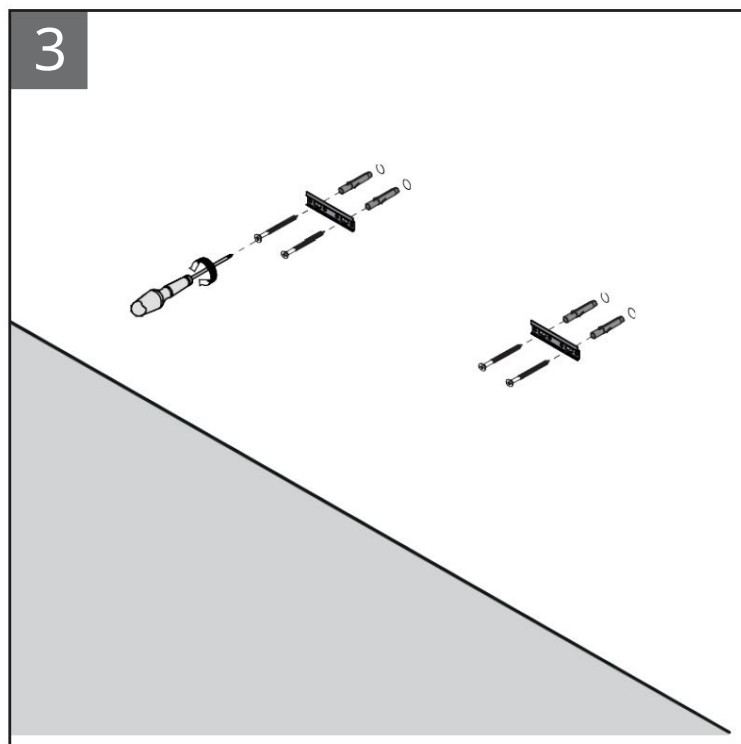
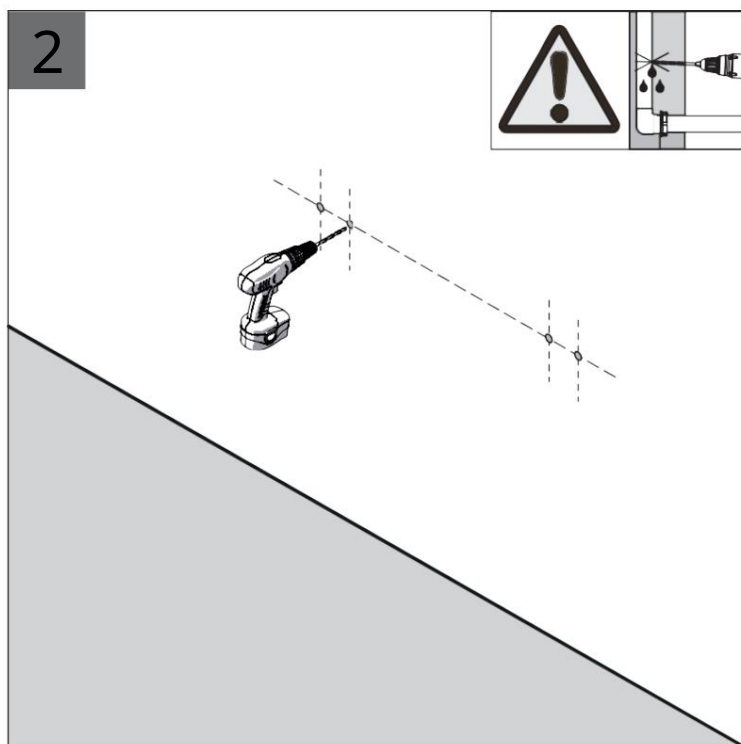
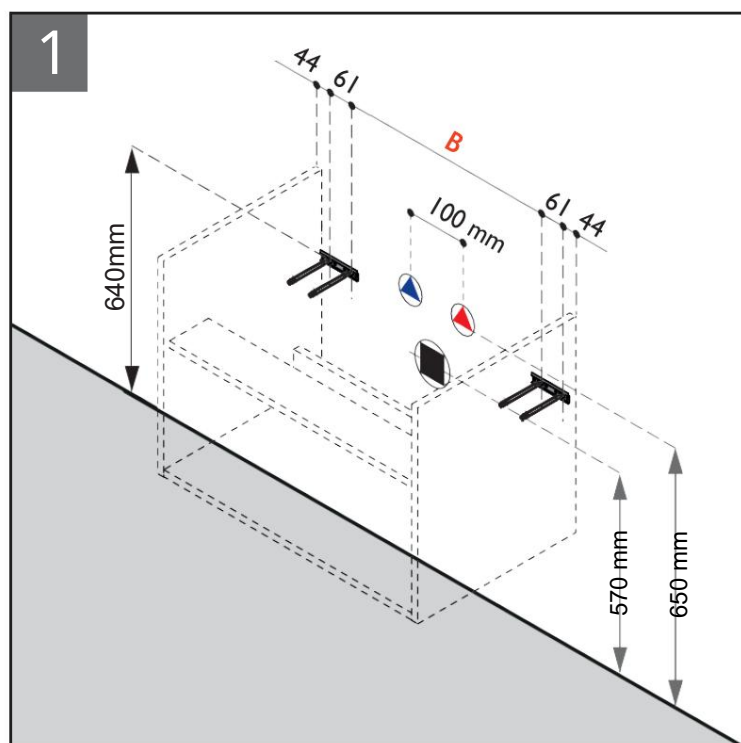
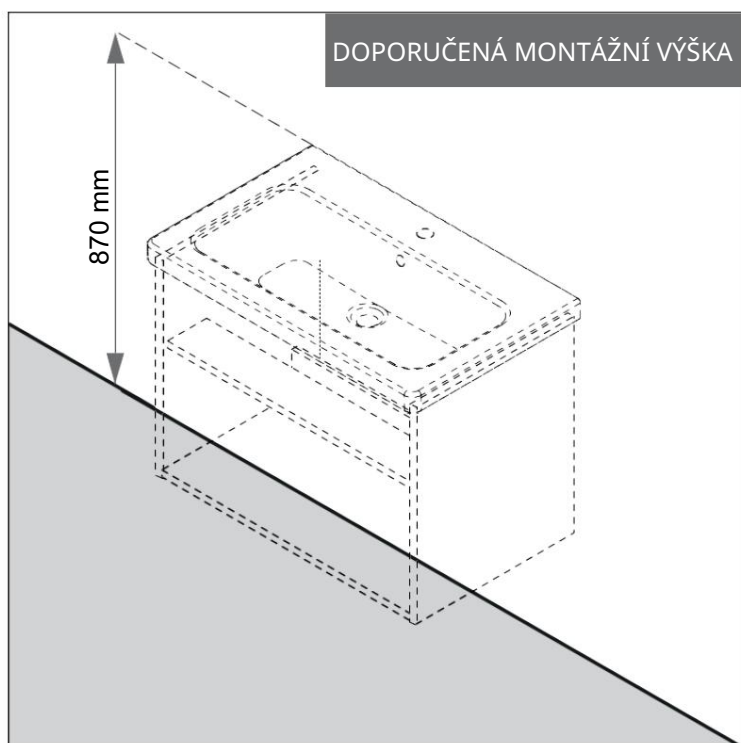
B 355 mm pro nábytkovou skříňku 565 mm

B 405 mm pro nábytkovou skříňku 615 mm

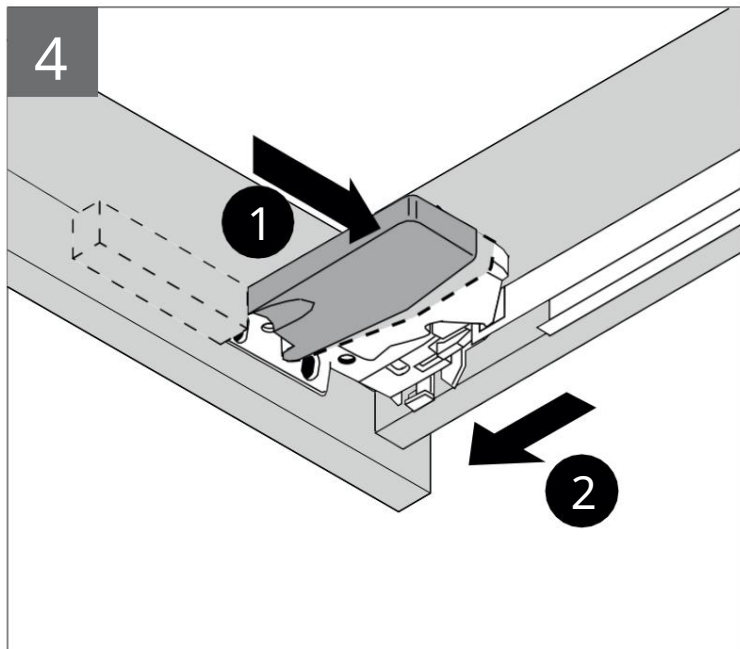
B 555 mm pro nábytkovou skříňku 765 mm

B 755 mm pro nábytkovou skříňku 965 mm

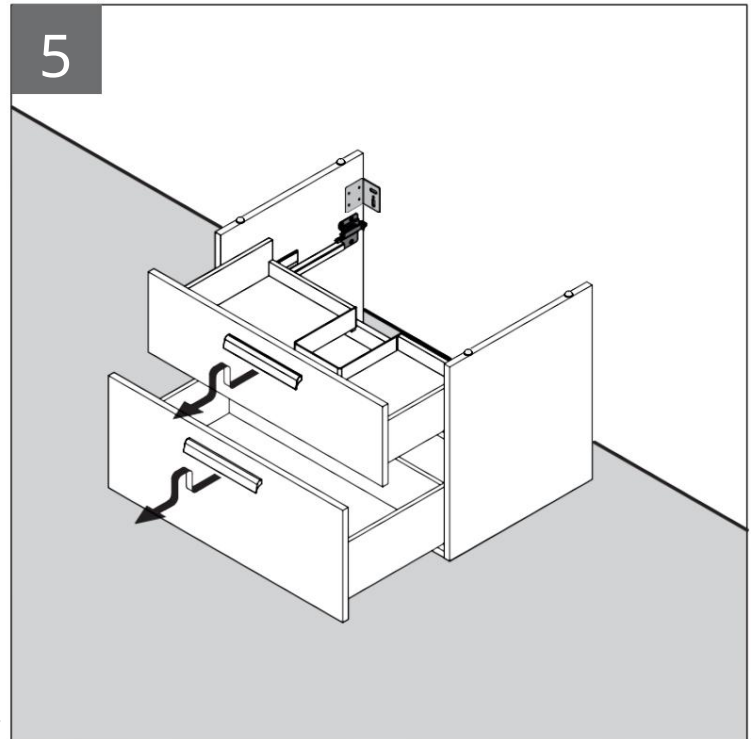
B 1005 mm pro nábytkovou skříňku 1215 mm



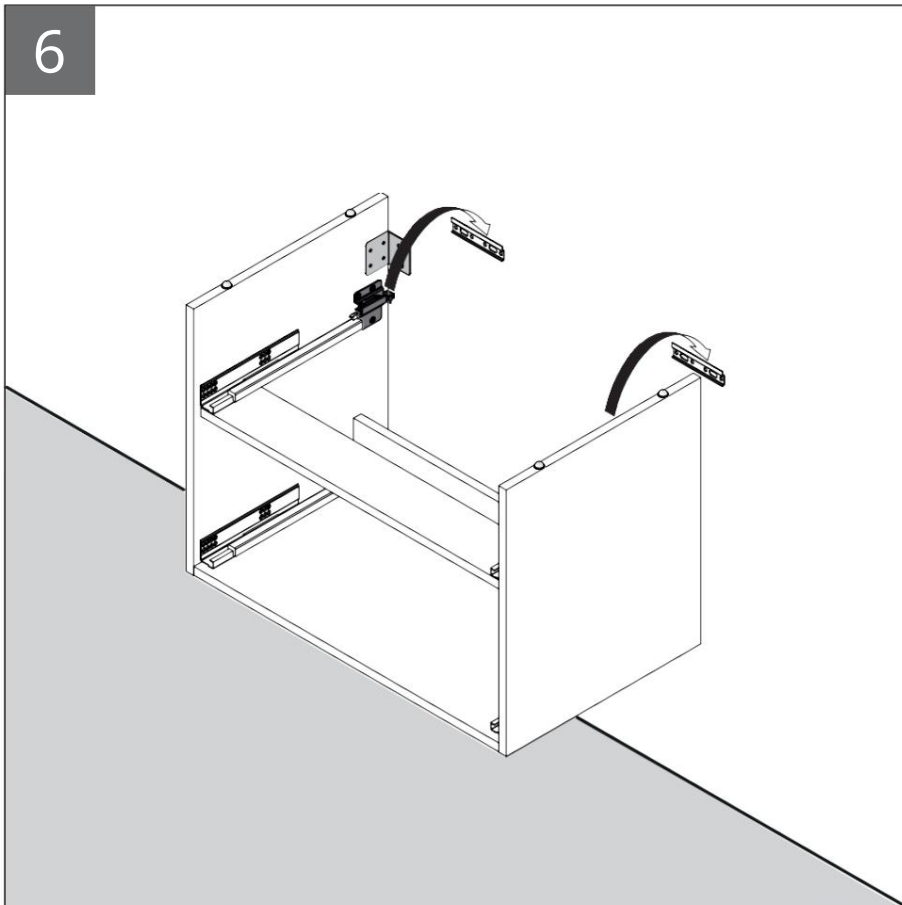
3. DŮLEŽITÉ: hmoždinky nejsou součástí dodávky



4. Abyste mohli zásuvku vyjmout, stiskněte oranžové zajišťovací kování.

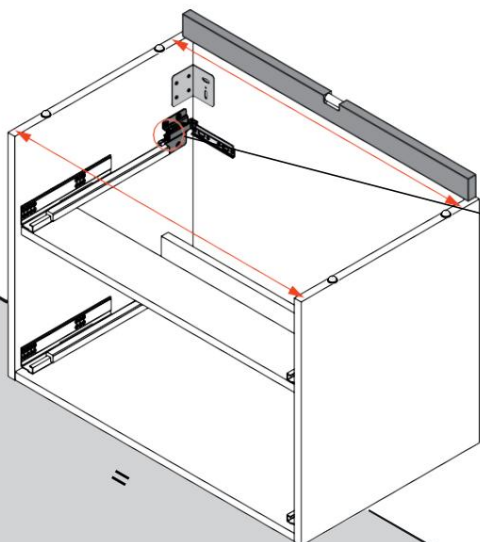


5. Vyjměte zásuvky



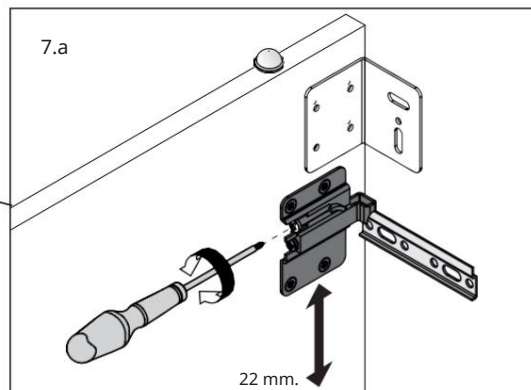
6. Nyní zavěste skříňku pod umyvadlo na již nainstalované montážní lišty

7

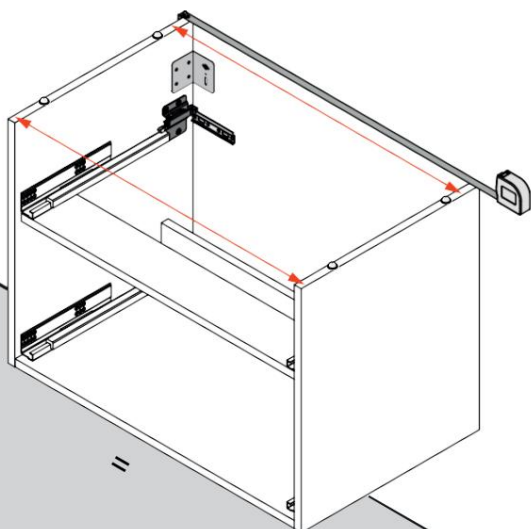


7. Nyní jemně doladíte výšku skříňky pod umyvadlo otáčením seřizovacích šroubů, jak je znázorněno na obr. 7.a.

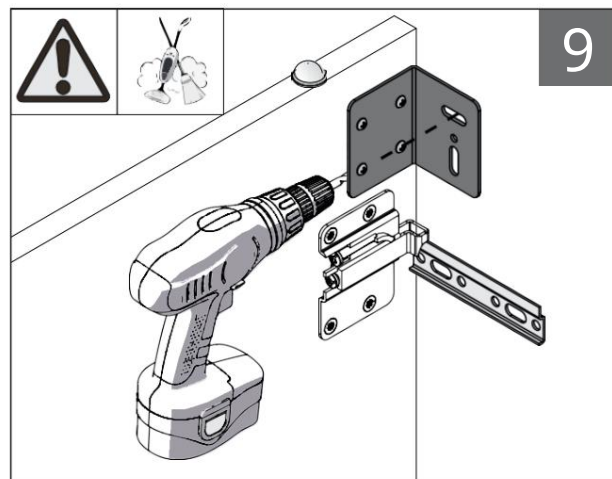
Rozsah nastavení je až 22 mm



8



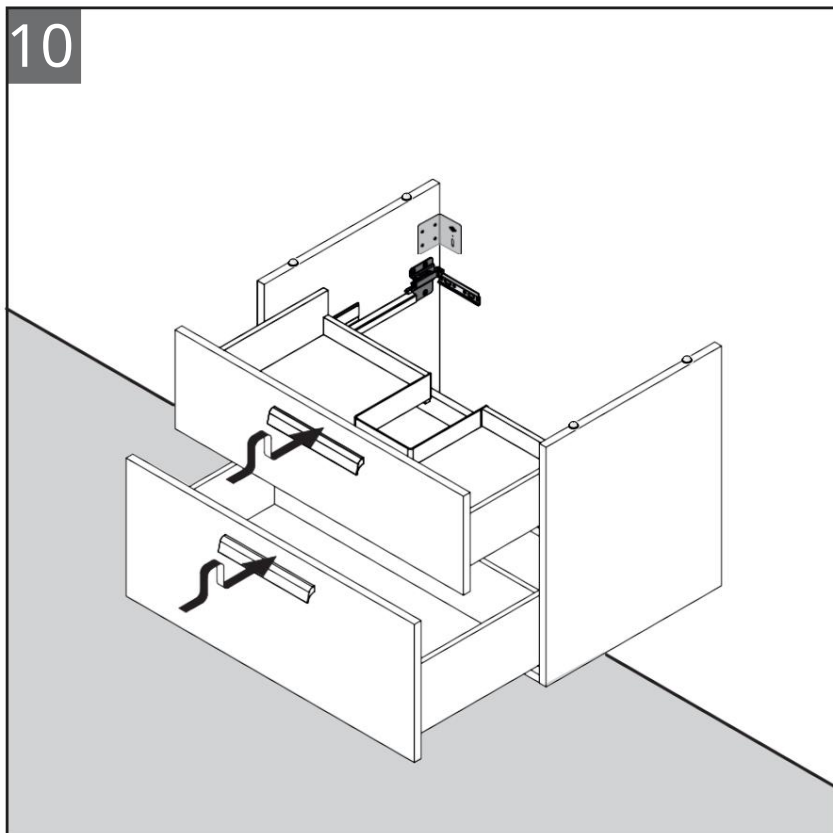
8. Zkontrolujte šířku skříňky na stěně a přední části nábytku, abyste dosáhli optimálního zavěšení.



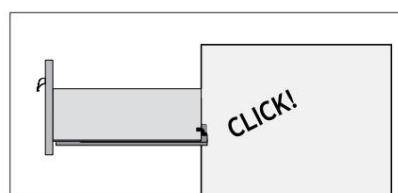
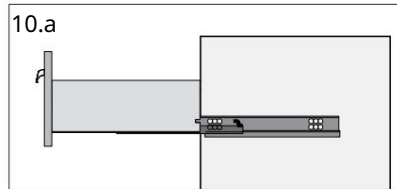
9. Nyní zafixujete vyrovnaní nábytku pomocí úchytů, které jsou již předem namontovány na nábytku, a to vyvrtáním otvorů. Nábytek se v tomto okamžiku ještě nepřišroubovává ke stěně.

**DŮLEŽITÉ:** při vrtání otvorů zakryjte pojezdy zásuvek a závěsný mechanismus, protože mohou být znečištěny prachem a jejich funkce může být narušena.

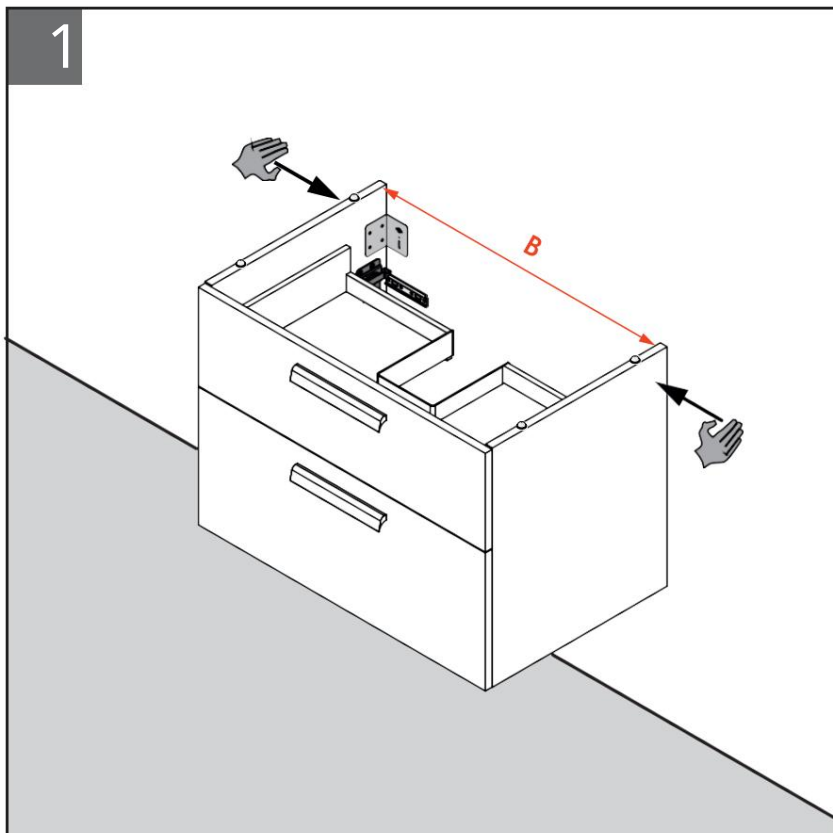
10



10. Při montáži zásuvek se ujistěte, že správně zapadly a zajistily se. Toho dosáhnete přitlačením pojezdu k zadní části zásuvky, jak je znázorněno na obr. 10.a.



1

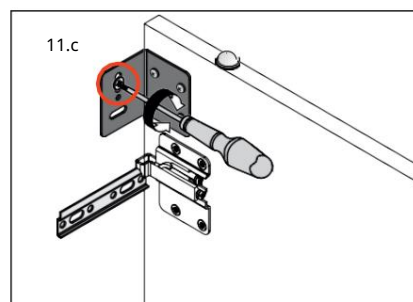
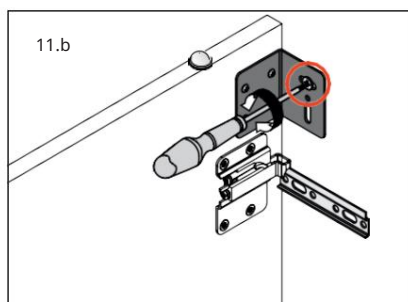
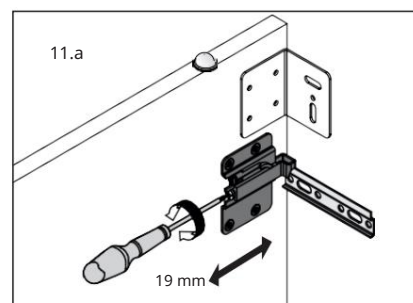


11. Nyní namontujte zásuvky a vyrovnejte nábytek. Drobné odchylky můžete ještě upravit pomocí seřizovacích šroubů závěsu a poté je dotáhnout.

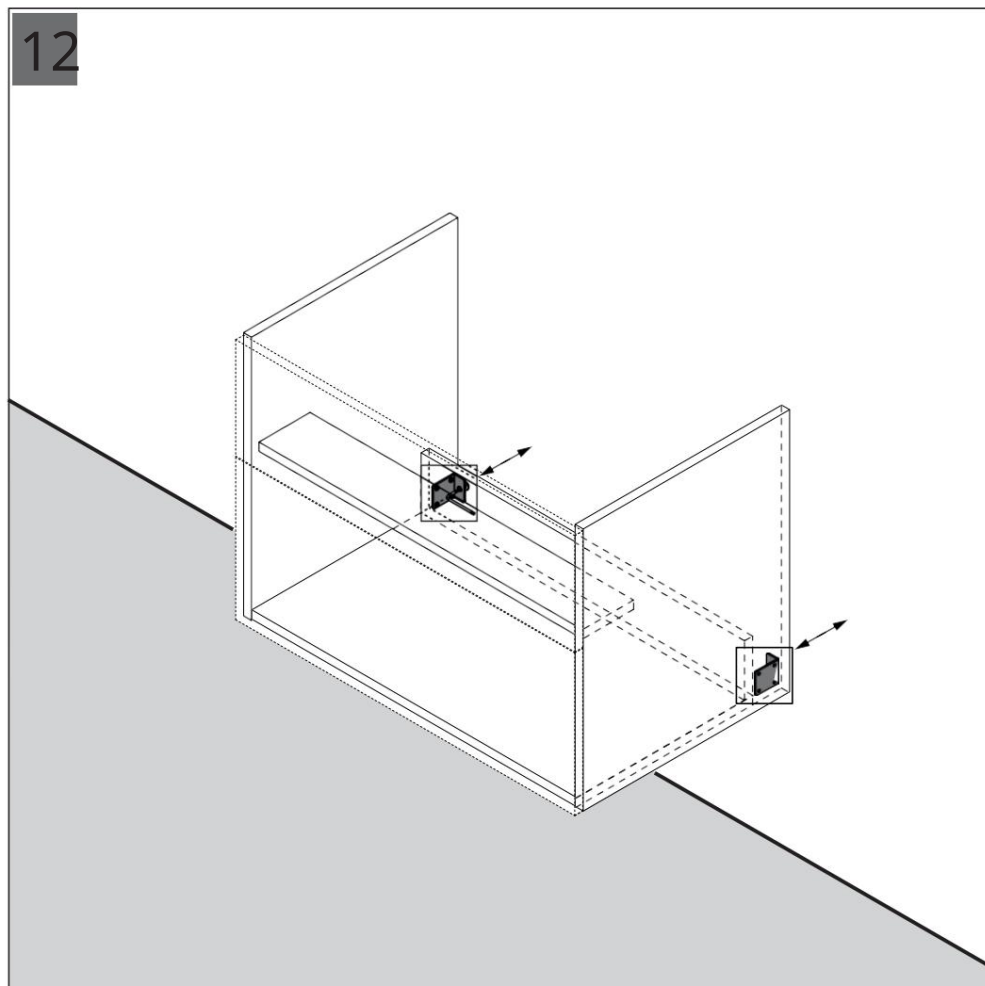
V tomto okamžiku můžete také přišroubovat konzoly pro upevnění nábytku ke stěně. Vezměte prosím na vědomí vnitřní rozměry nábytku (rozměr B).

Jakmile je vše fixováno, je třeba opět vyjmout zásuvky, aby bylo možné namontovat umyvadlo.

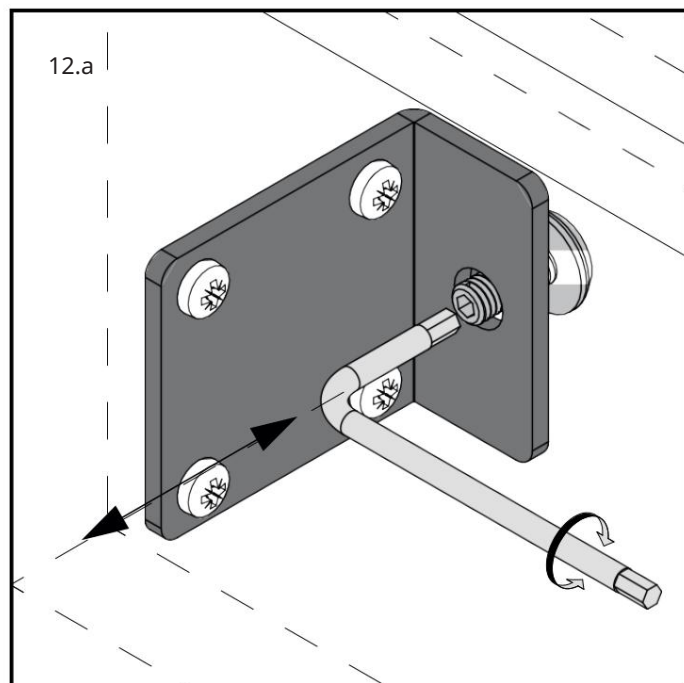
- B 529 mm pro nábytkovou skříňku 565 mm
- B 579 mm pro nábytkovou skříňku 615 mm
- B 729 mm pro nábytkovou skříňku 765 mm
- B 929 mm pro nábytkovou skříňku 965 mm
- B 1179 mm pro nábytkovou skříňku 1215 mm



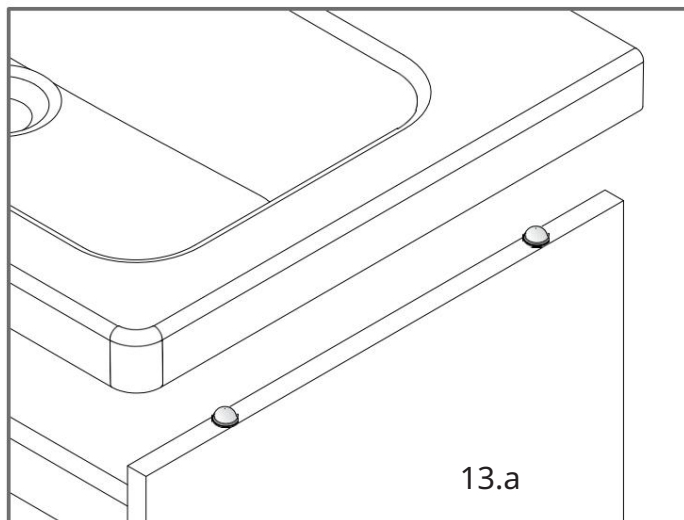
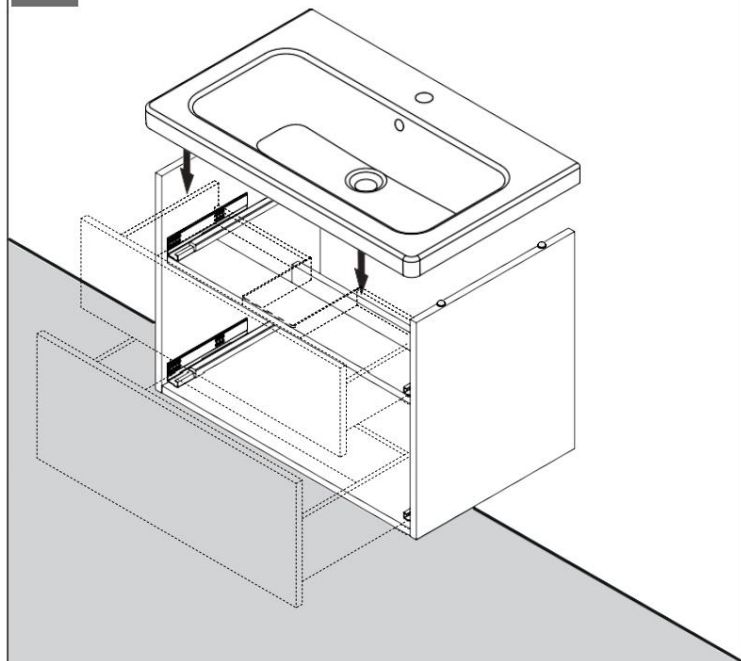
12



12. V případě, že vaše stěna není 100% v pravém úhlu, můžete vzdálenost mezi nábytkem a stěnou upravit pomocí 2 distančních podložek. Rozsah nastavení je až 3,5 mm na každé straně.

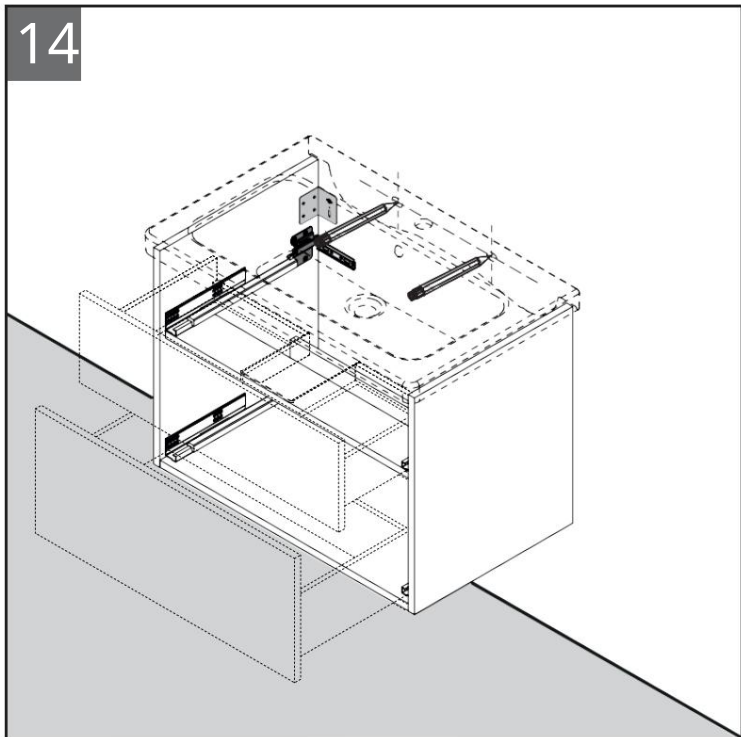


13



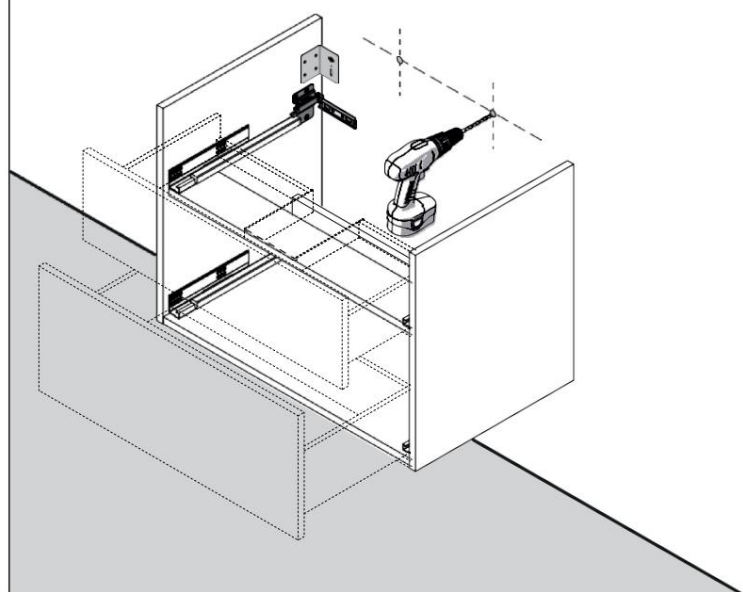
13.a

14



13-14 Umístěte umyvadlo na gumové podpěry a vyznačte otvory pro upevnění umyvadla.

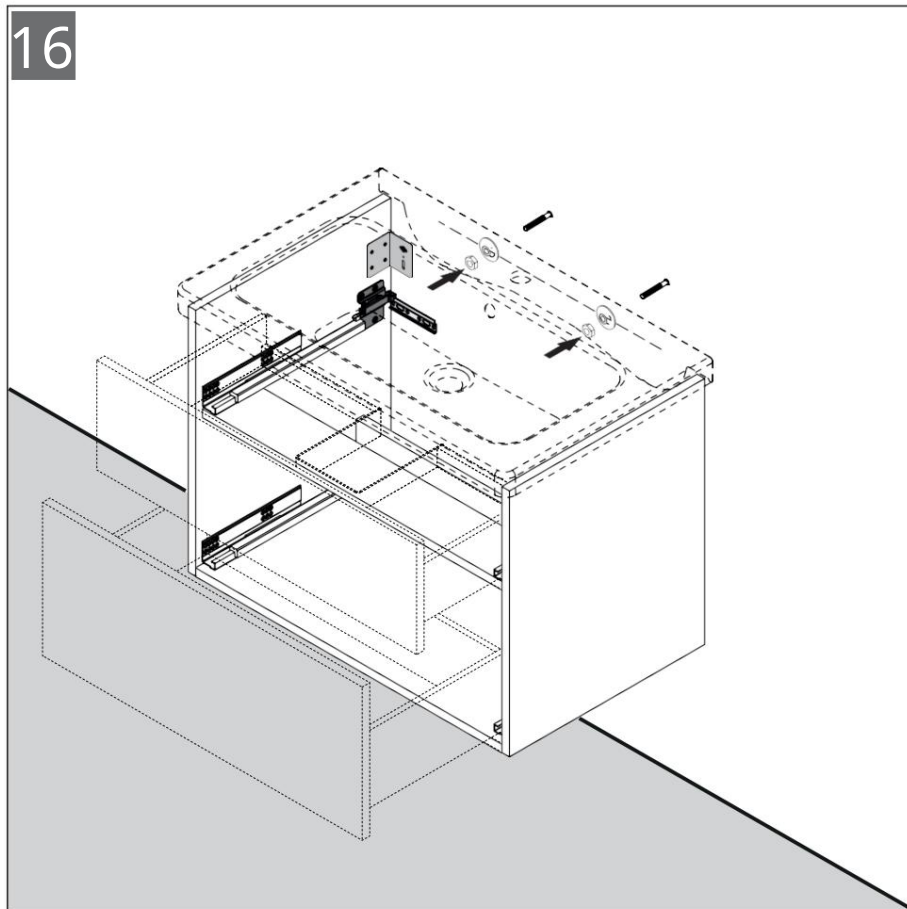
15



15. Nyní vyvrtejte otvory pro zavěšení umyvadla.

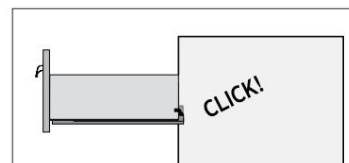
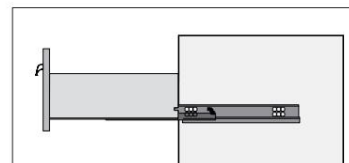
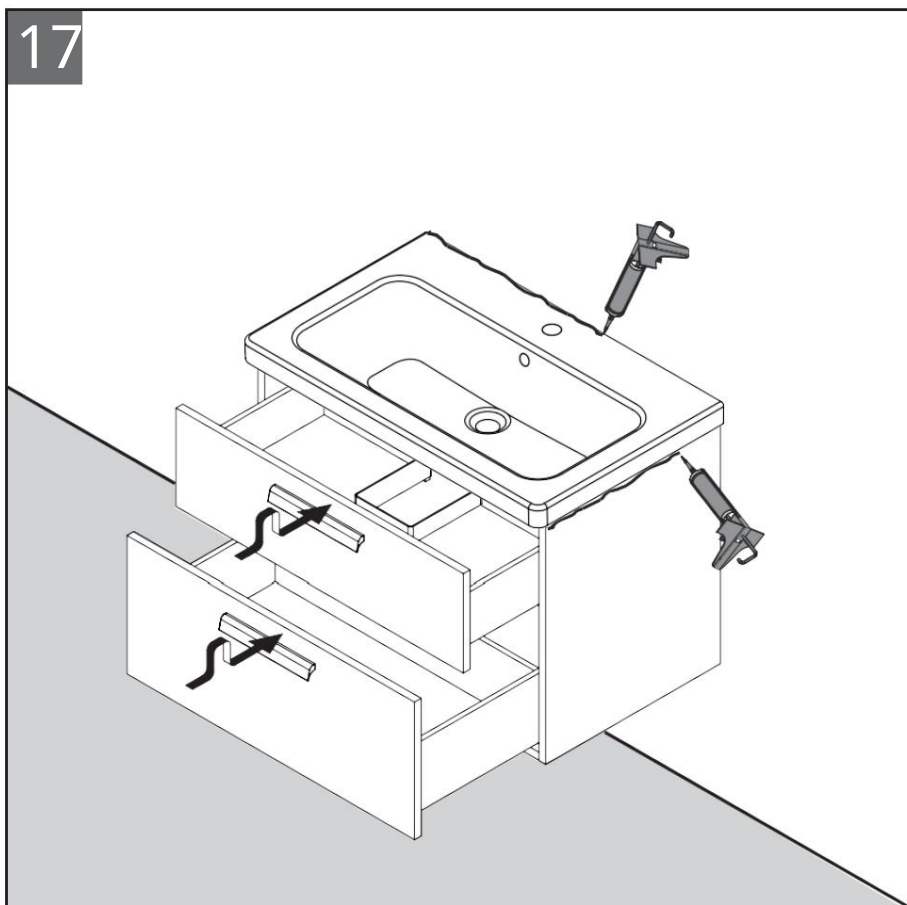
**DŮLEŽITÉ:** během vrtání otvorů zakryjte pojezdy zásuvek a závěsný mechanismus, protože by se mohly znečistit prachem.

16

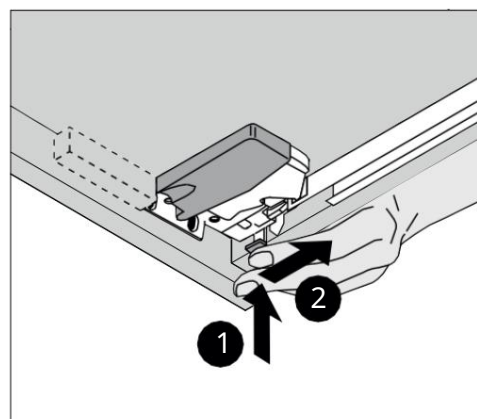


16. Upevněte umyvadlo ke stěně.

17



Možnosti nastavení zásuvek:

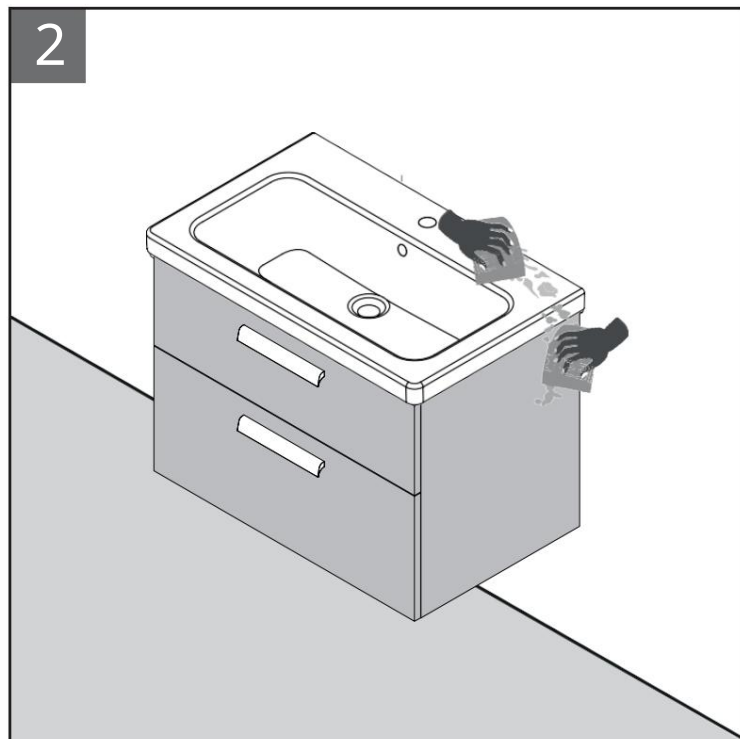
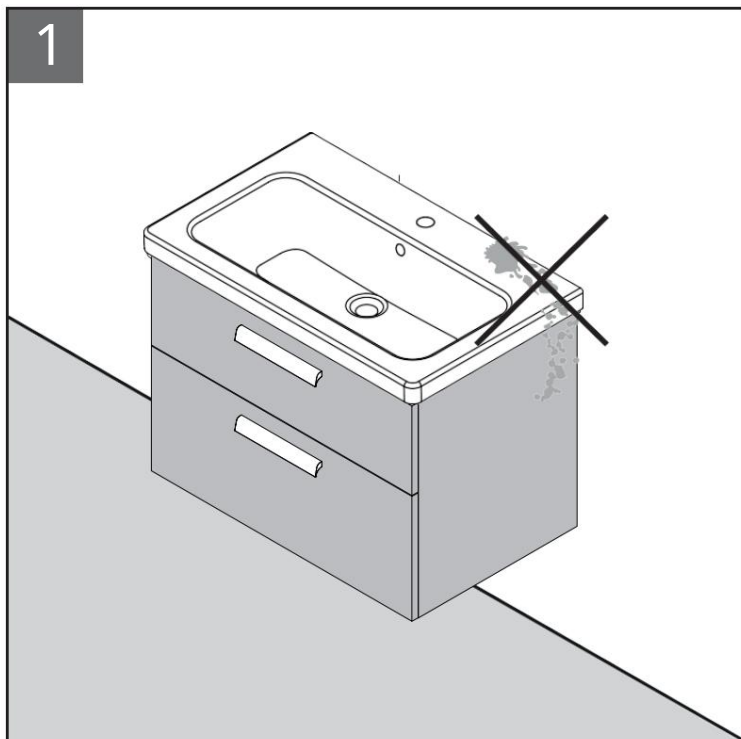


17. Nakonec můžete zásuvky vrátit zpět. Při sestavování zásuvek se ujistěte, že jsou správně vloženy / zasunuty (jak je popsáno v kroku 10).

Zasilikonujte umyvadlo na vyznačených místech (silikon bez acetonu).

## OBECNÉ POKYNY K POUŽÍVÁNÍ A ÚDRŽBĚ

- K čištění používejte pouze mýdlové čisticí prostředky a nábytek osušte měkkým hadříkem.
- Nepoužívejte domácí dezinfekční prostředky, abrazivní, korozivní nebo chemické čisticí prostředky nebo prostředky obsahující chemické látky, alkohol, kyseliny nebo zásadité čističe
- Nepoužívejte drátěnky, kovové houbičky atd., protože by mohly nenávratně poškodit lesklý nebo saténový povrch výrobku.
- Pokud je voda tvrdá nebo agresivní, po použití povrch osušte, zbytky by mohly narušit povrchovou úpravu nábytku.

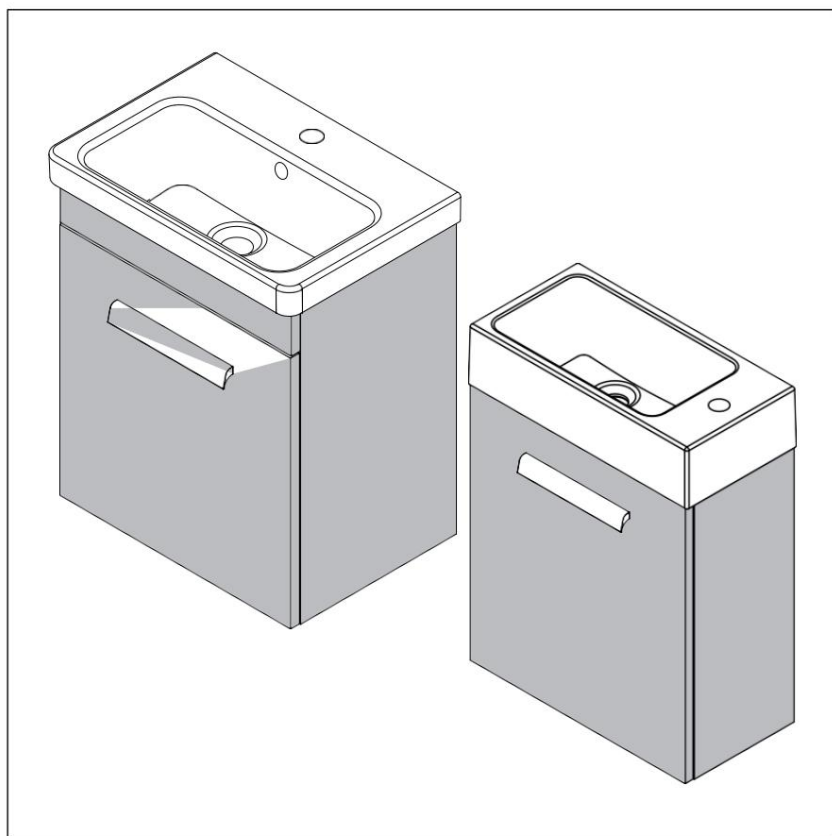


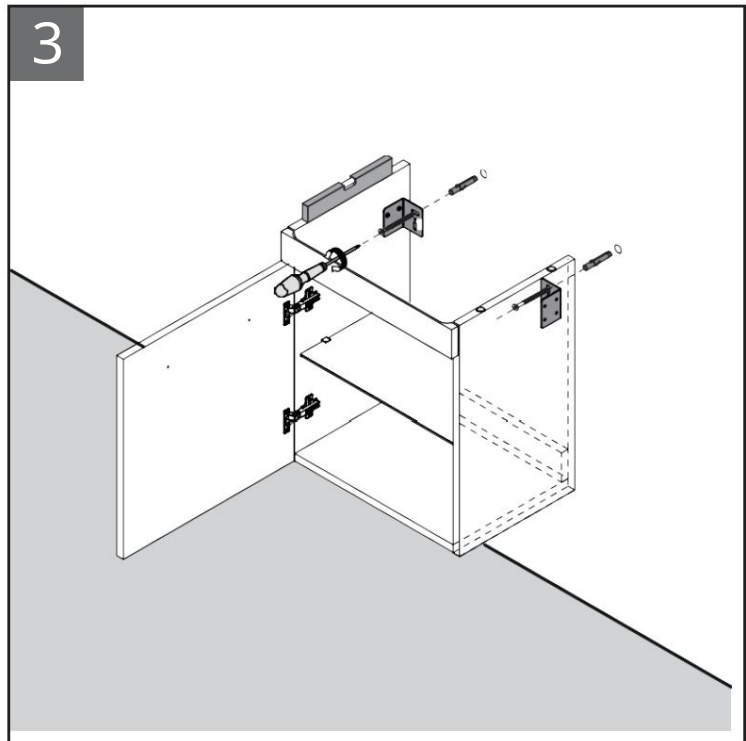
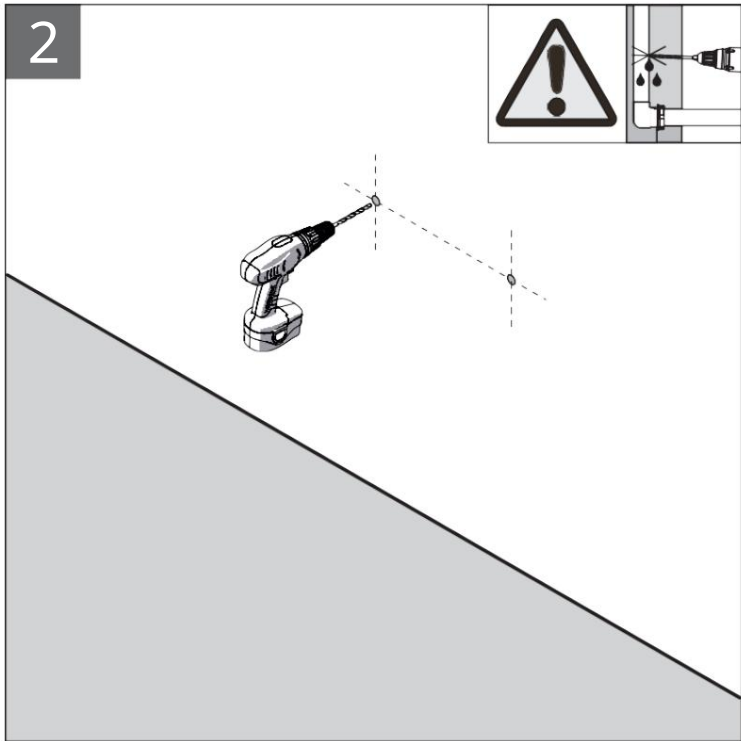
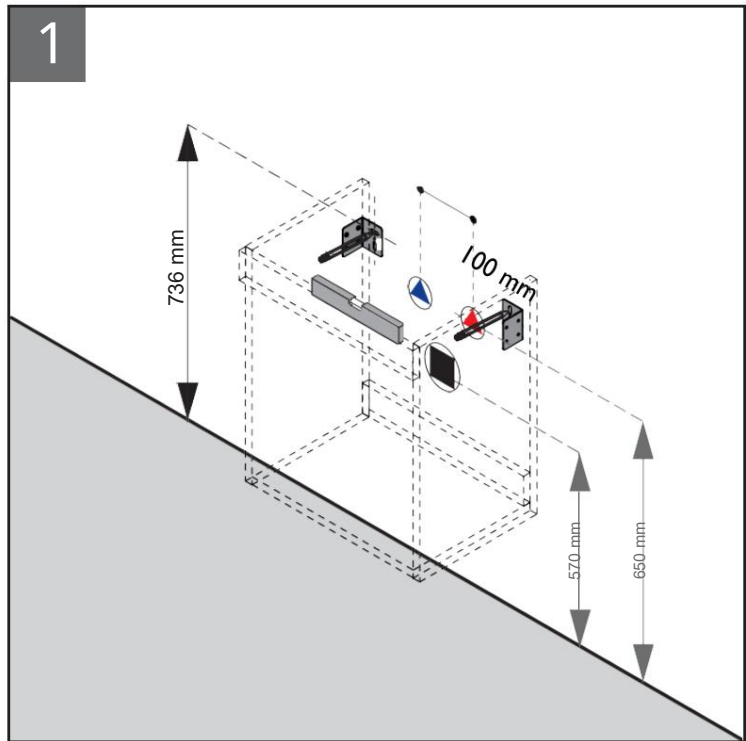
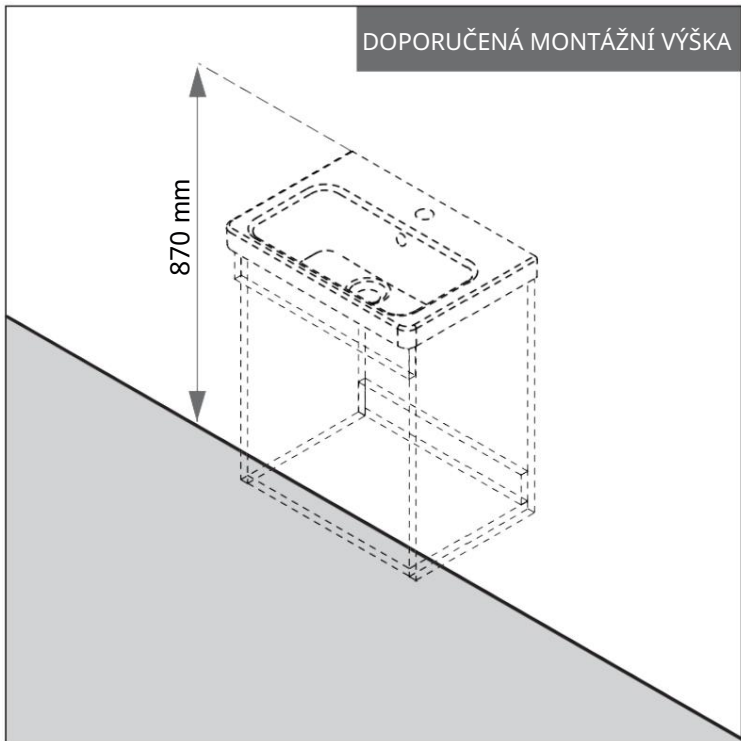
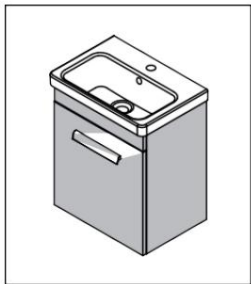
### VAROVÁNÍ:

Nedovolte, aby voda stékala po stranách umyvadla / skříňky pod umyvadlo.

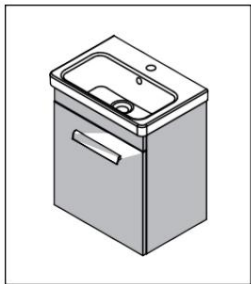
Pokud k tomu dojde, je nutné umyvadlo a spodní skříňku ihned vytřít do sucha!

Skříňka pod umyvadlo s 1 dveřmi

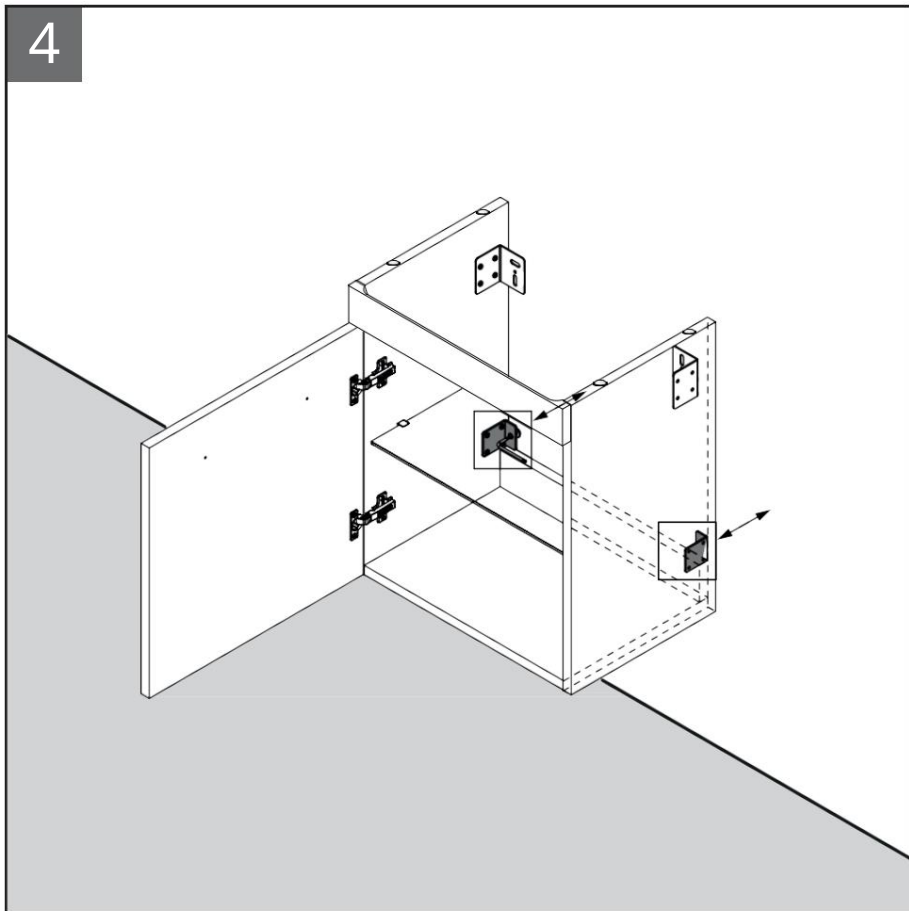




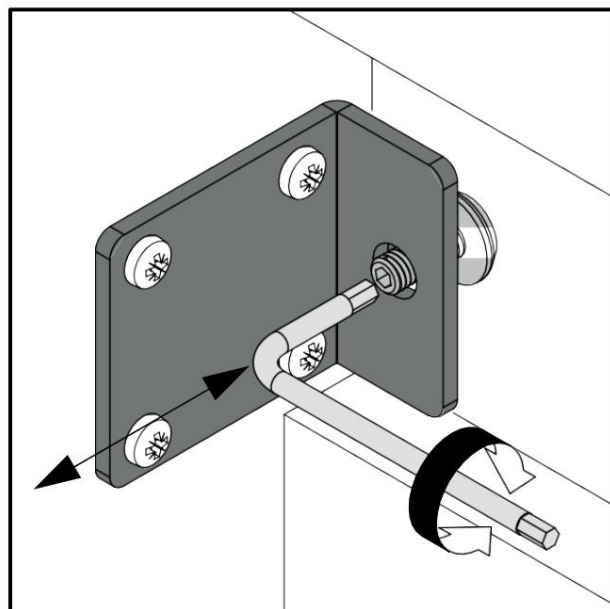
3. DŮLEŽITÉ: hmoždinky nejsou součástí dodávky

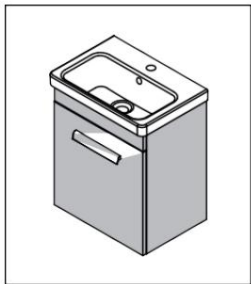


4

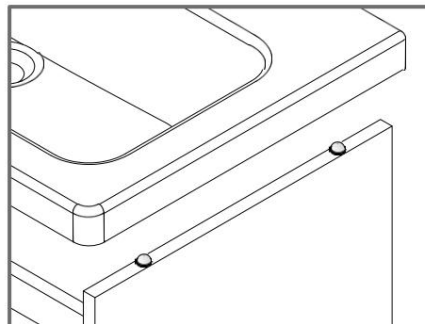
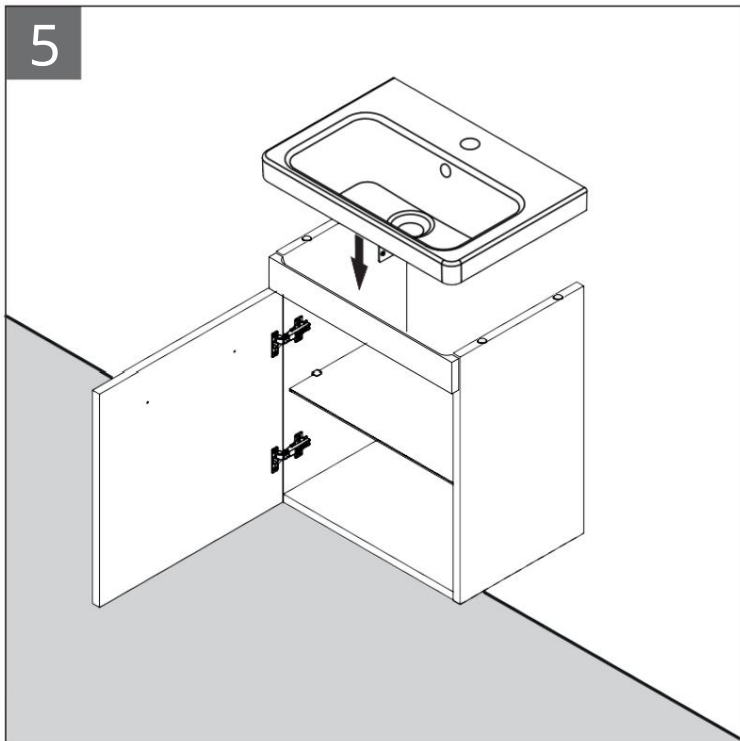


4. V případě, že vaše stěna není 100% v pravém úhlu, můžete vzdálenost mezi nábytkem a stěnou upravit pomocí 2 distančních podložek. Rozsah nastavení je až 3,5 mm na každé straně.



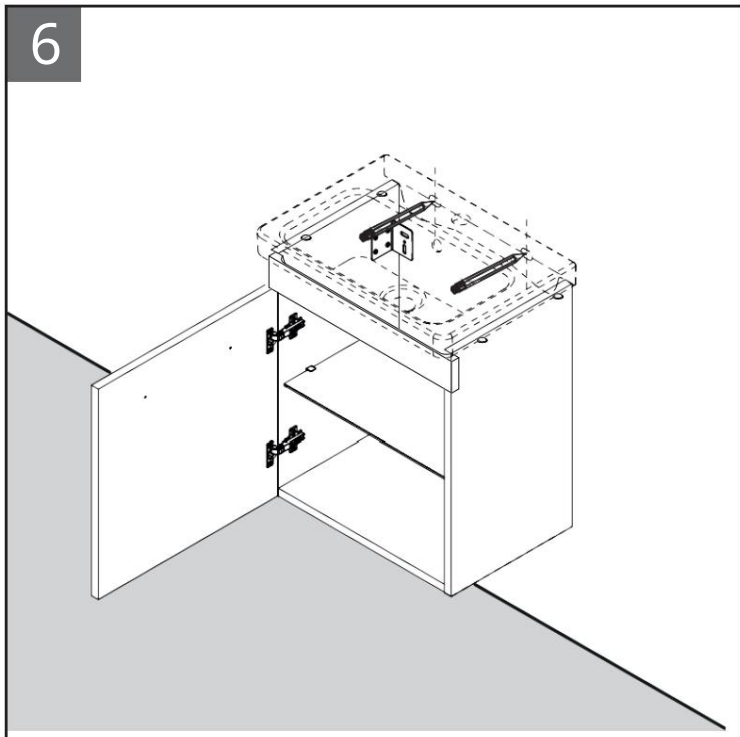


5

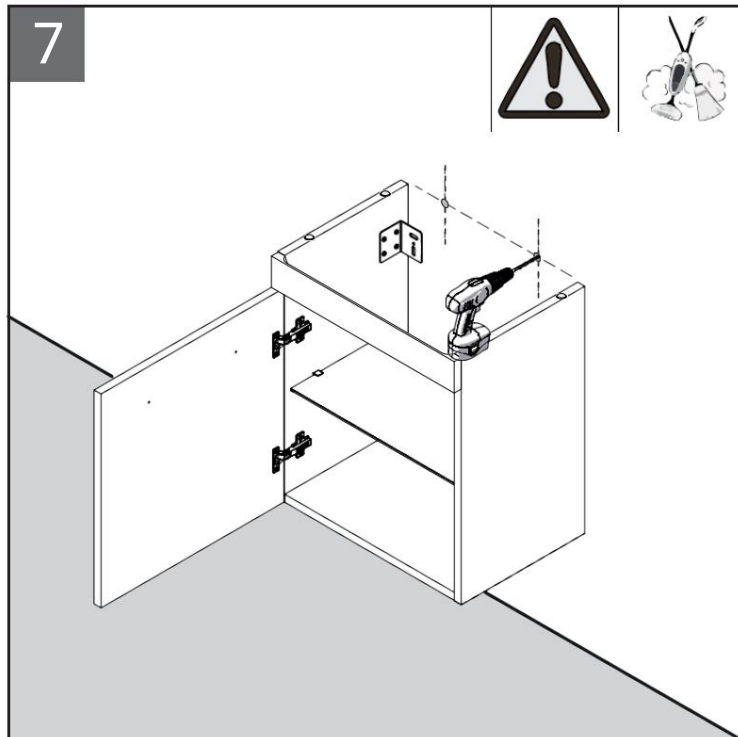


5.-6 Umístěte umyvadlo na gumové podpěry, abyste označili otvory pro montáž umyvadla.

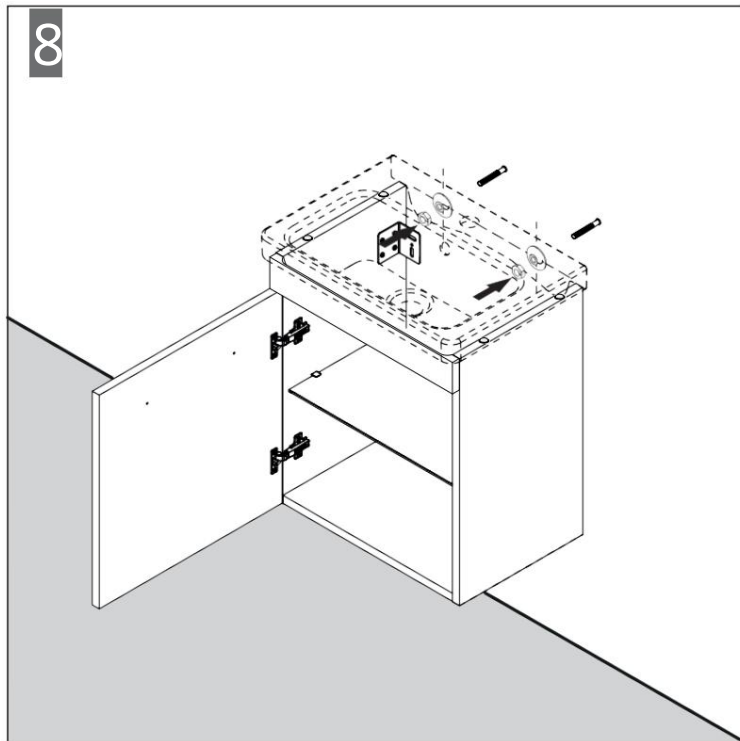
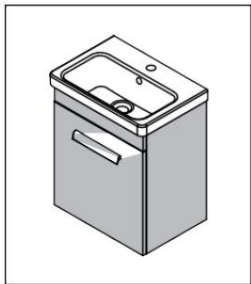
6



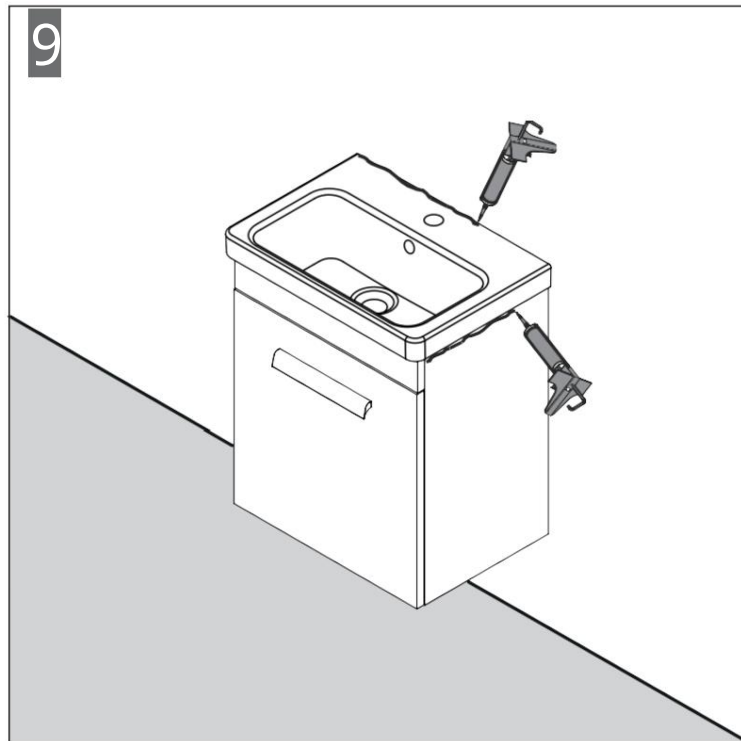
7



7. Nyní vyvrtejte otvory pro zavěšení umyvadla



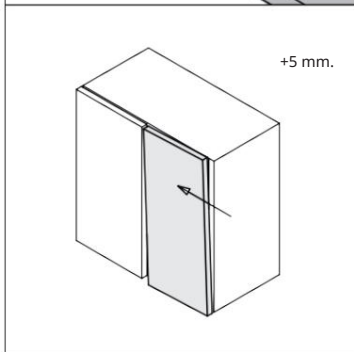
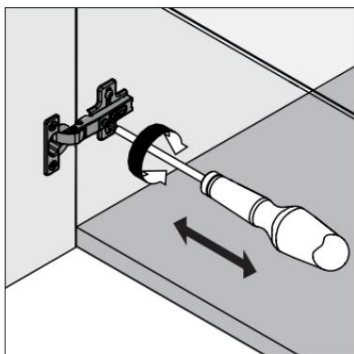
8. Upevněte umyvadlo ke stěně



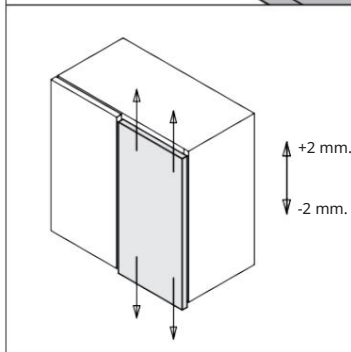
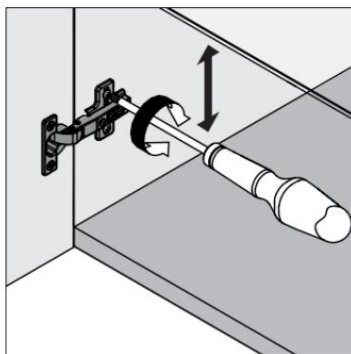
9. Naneste silikon na umyvadlo na vyznačených místech (silikon bez acetonu).

### Nastavení pantů:

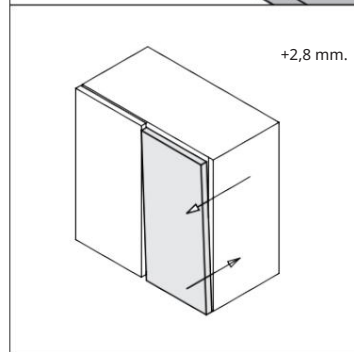
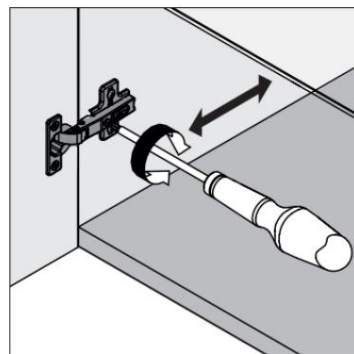
#### Boční regulace

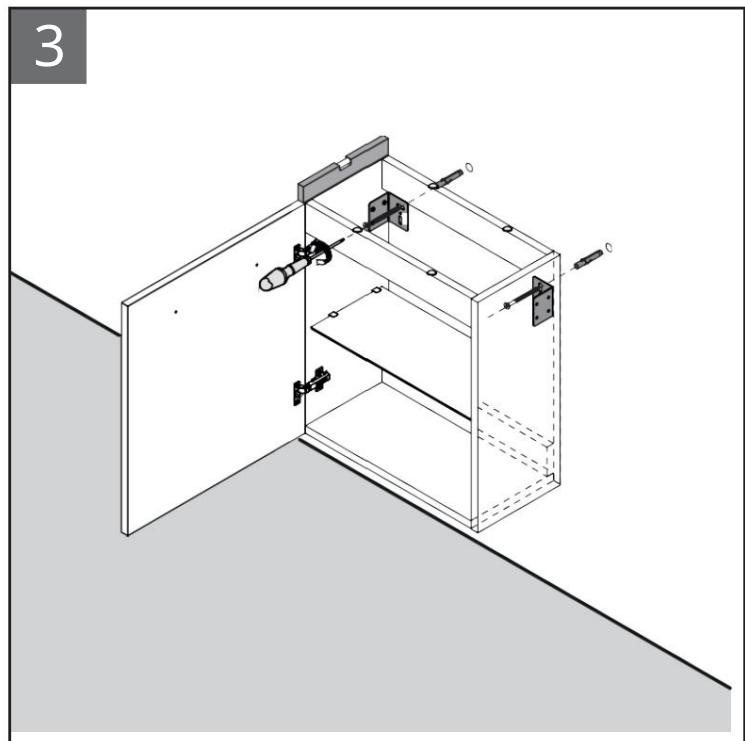
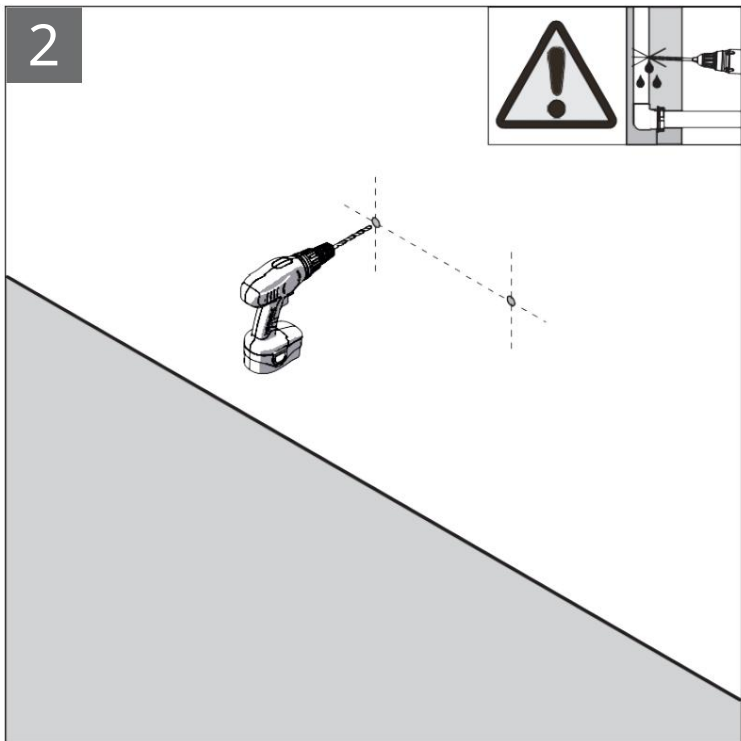
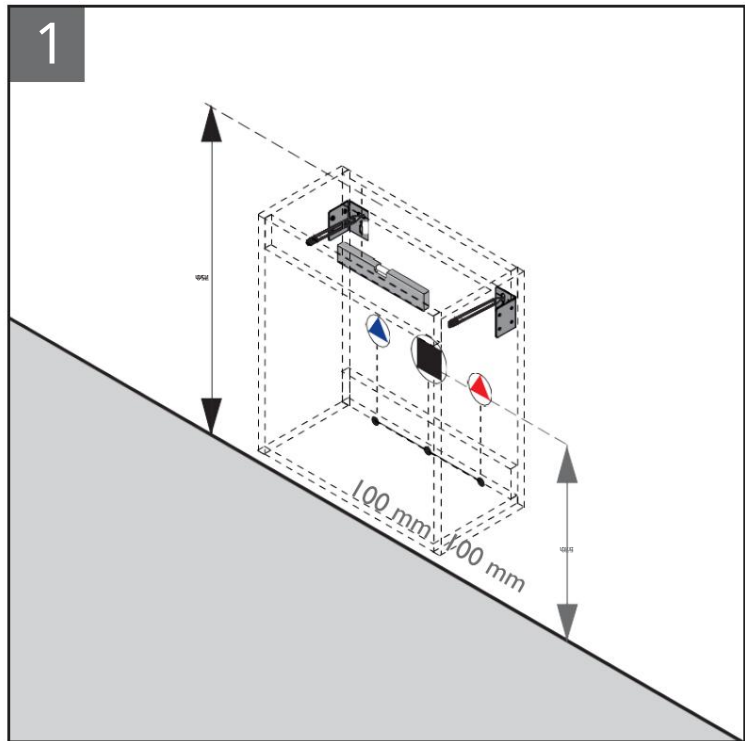
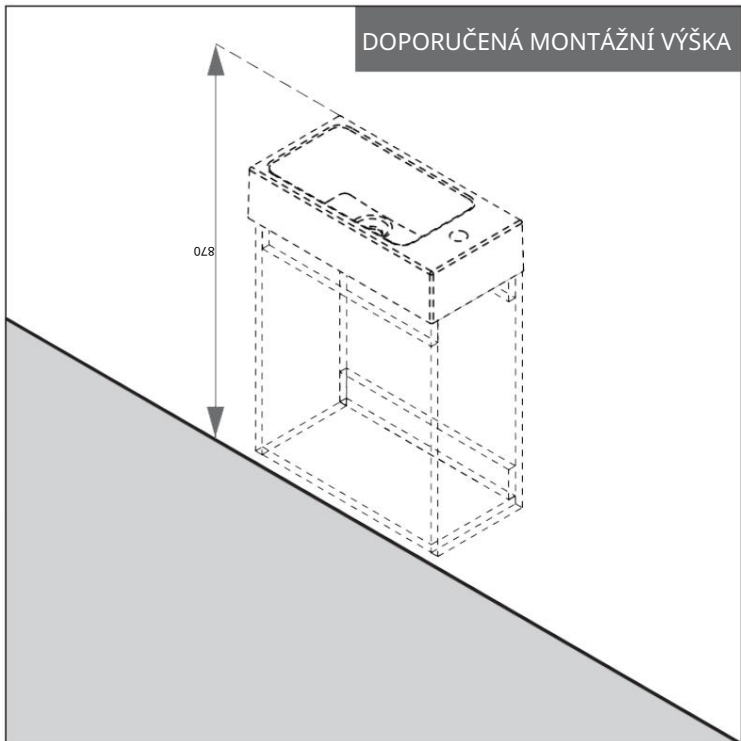
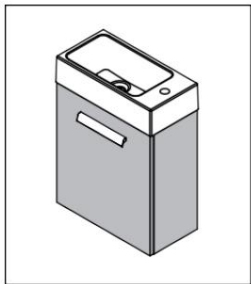


#### Regulace výšky

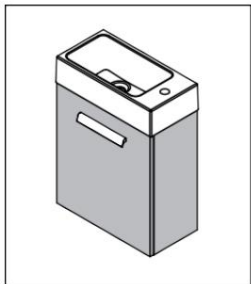


#### Regulace sklonu

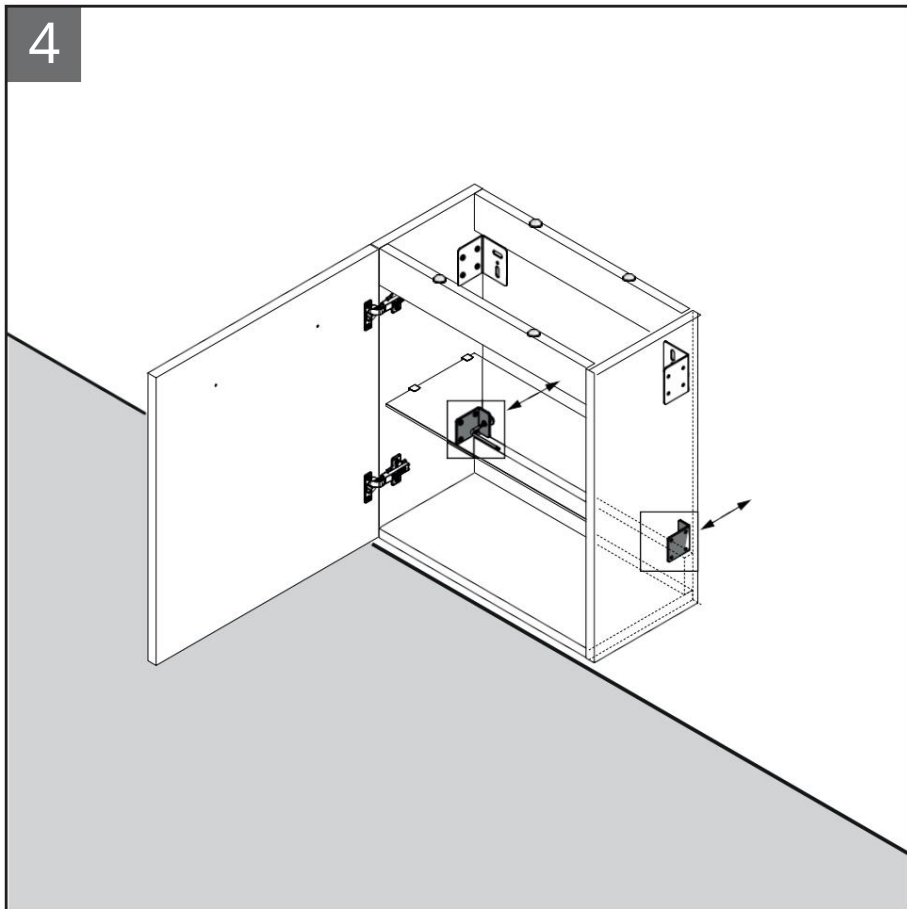




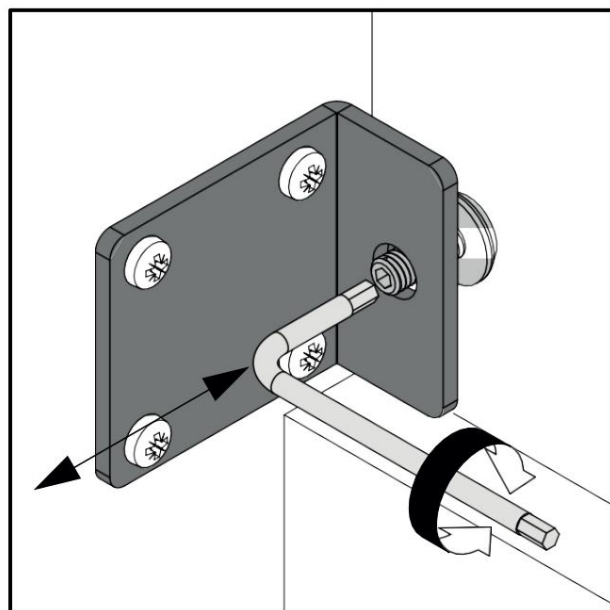
3. DŮLEŽITÉ: hmoždinky nejsou součástí dodávky

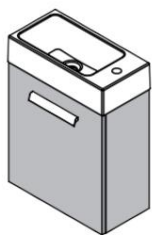


4



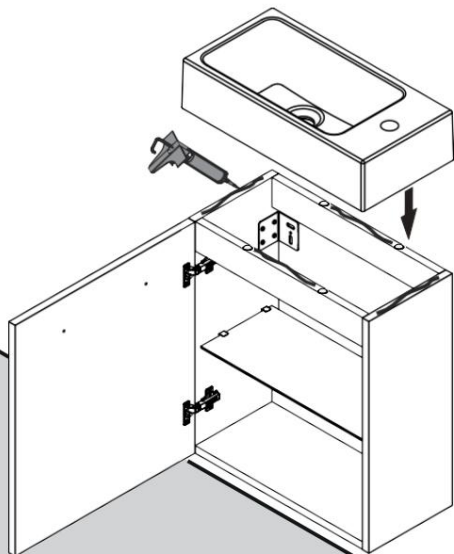
4. V případě, že vaše stěna není 100% v pravém úhlu, můžete vzdálenost mezi nábytkem a stěnou vzadu upravit pomocí 2 distančních podložek. Rozsah nastavení je až 3,5 mm na každé straně.





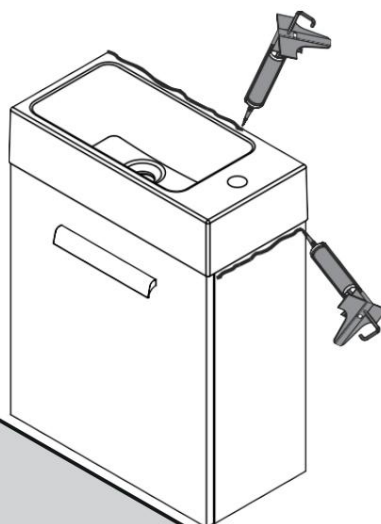
Nábytek + vrchní instalace umyvadla:

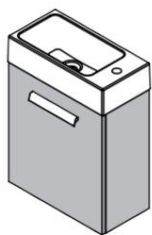
1



1.-2 Zasilikonujte umyvadlo na vyznačených místech (silikon bez acetonu).

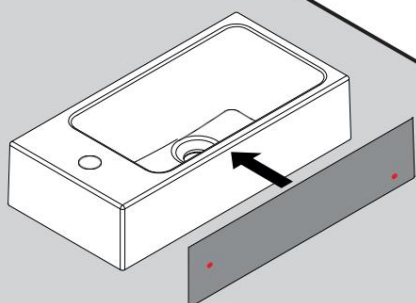
2



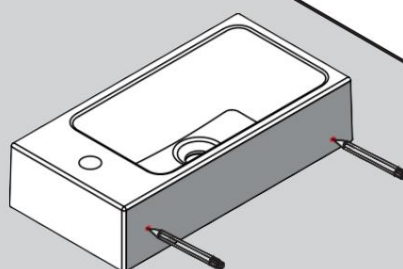


Nábytek + nástěnná montáž umyvadla:

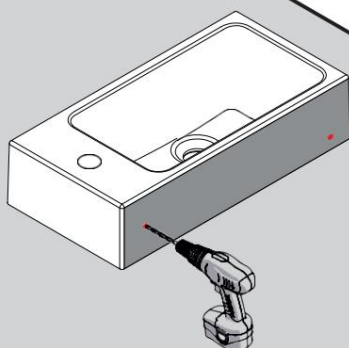
1



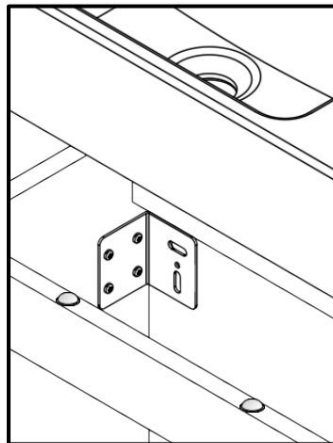
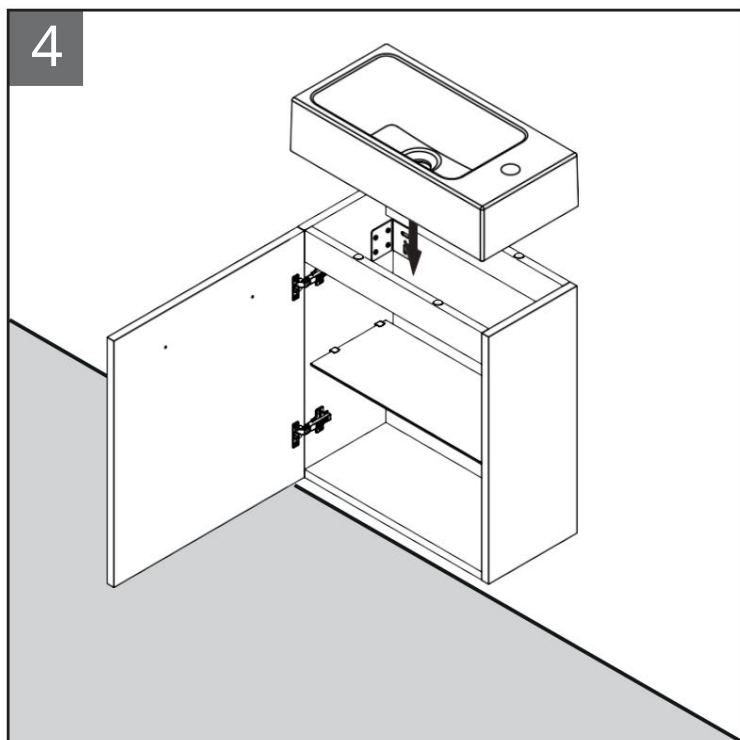
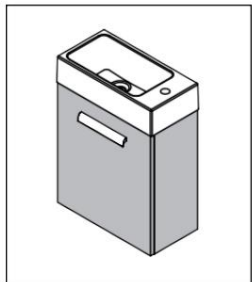
2



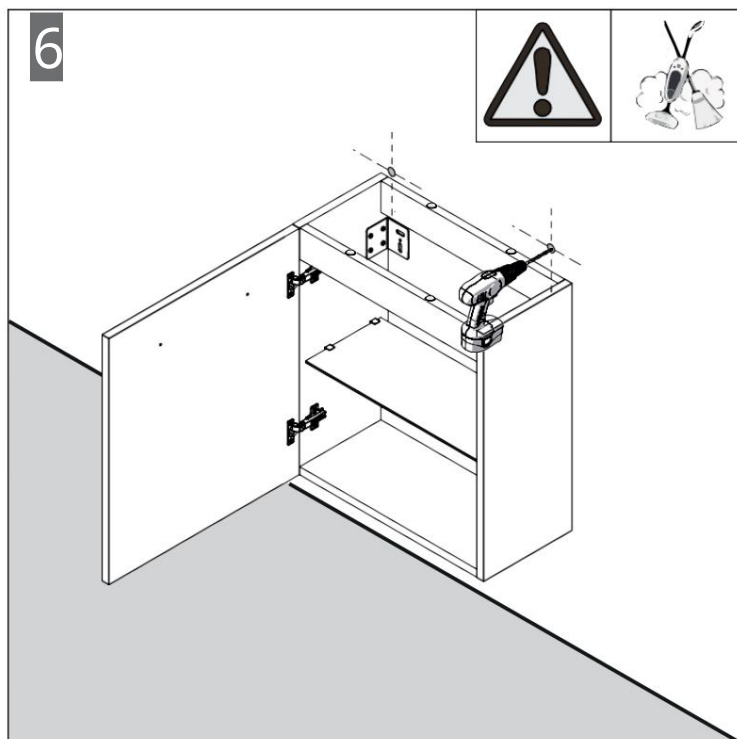
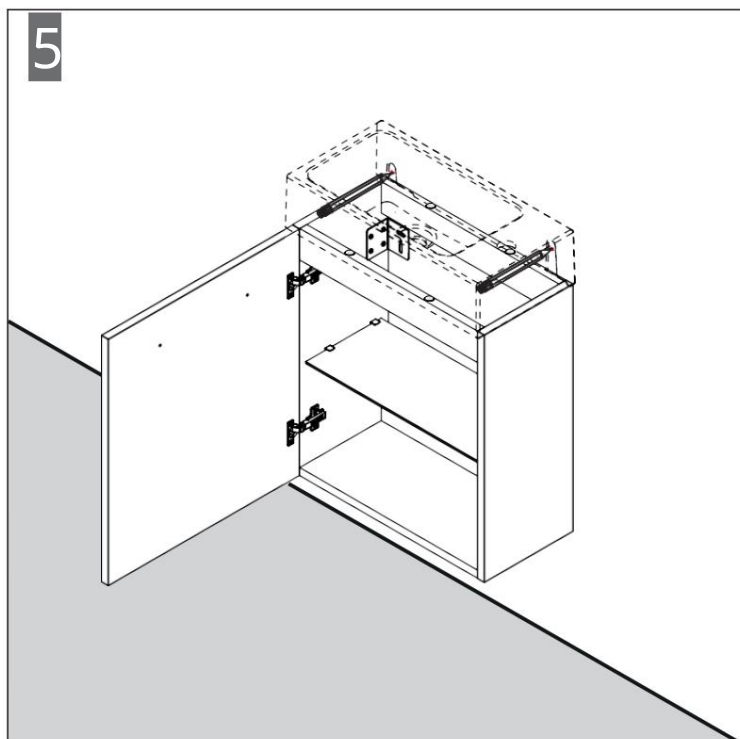
3



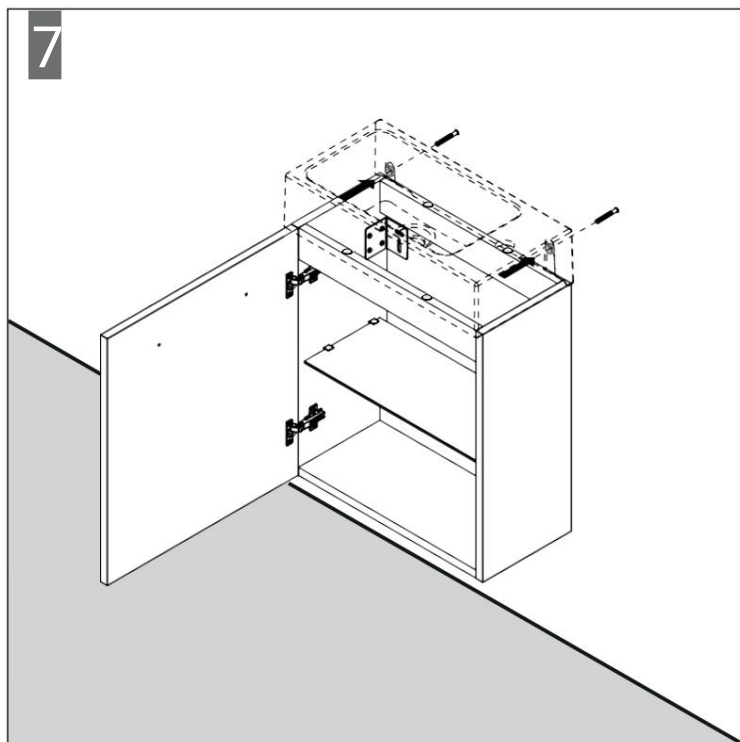
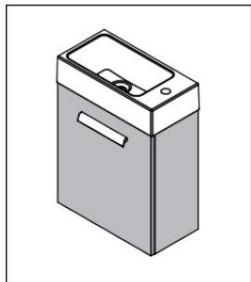
1.–3 Pomocí dodané šablony vyvrtejte montážní otvory do umyvadla



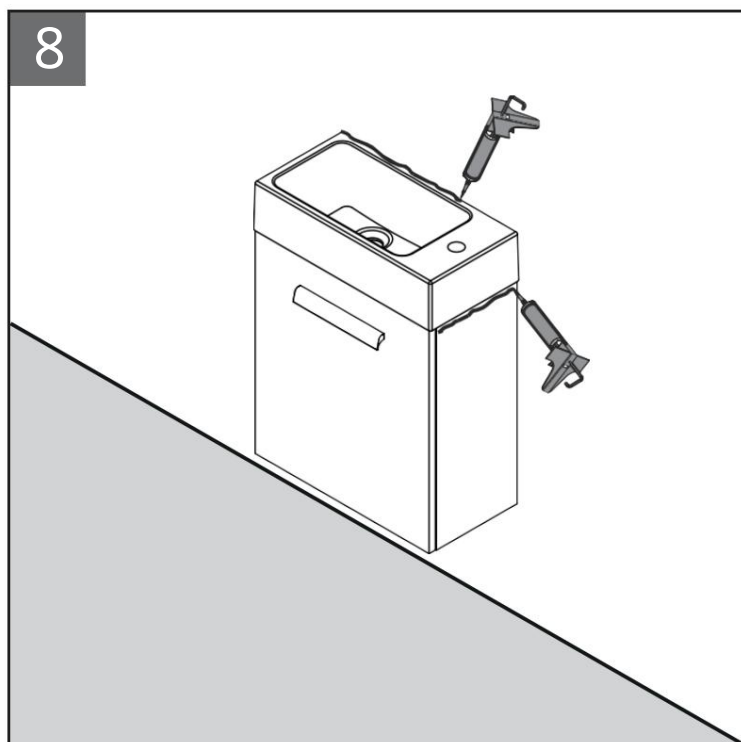
4.-5 Umístěte umyvadlo na gumové podpěry. Vycentrujte polohu umyvadla s pozicí skříňky. Tužkou si označte otvory pro uchycení umyvadla



6. Nyní vyvrtejte otvory pro zavěšení umyvadla



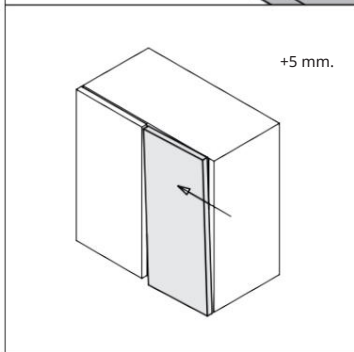
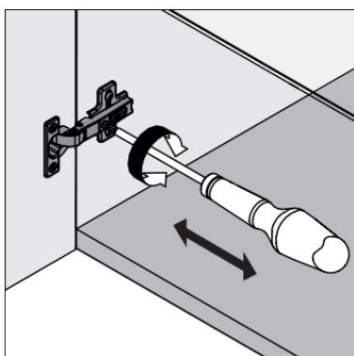
7. Upevněte umyvadlo ke stěně



8. Zasilikonujte umyvadlo na vyznačených místech (silikon bez acetonu).

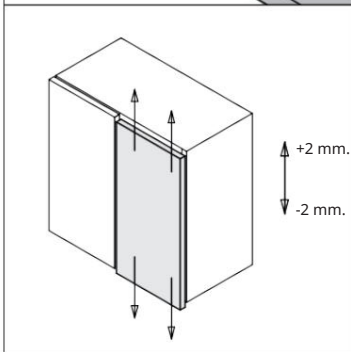
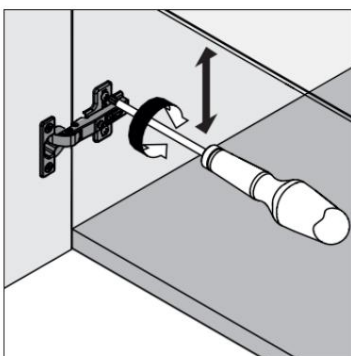
#### Nastavení pantů:

##### Boční regulace



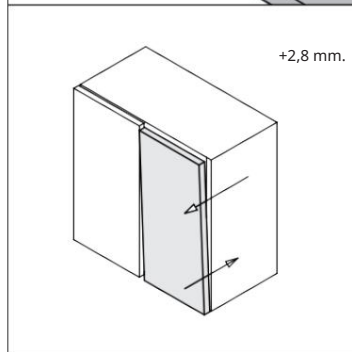
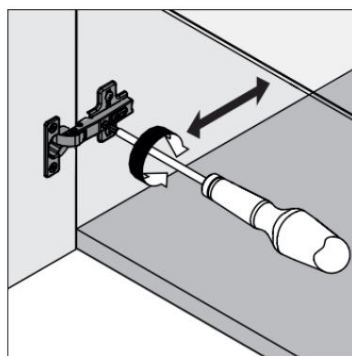
+5 mm.

##### Regulace výšky



+2 mm.  
-2 mm.

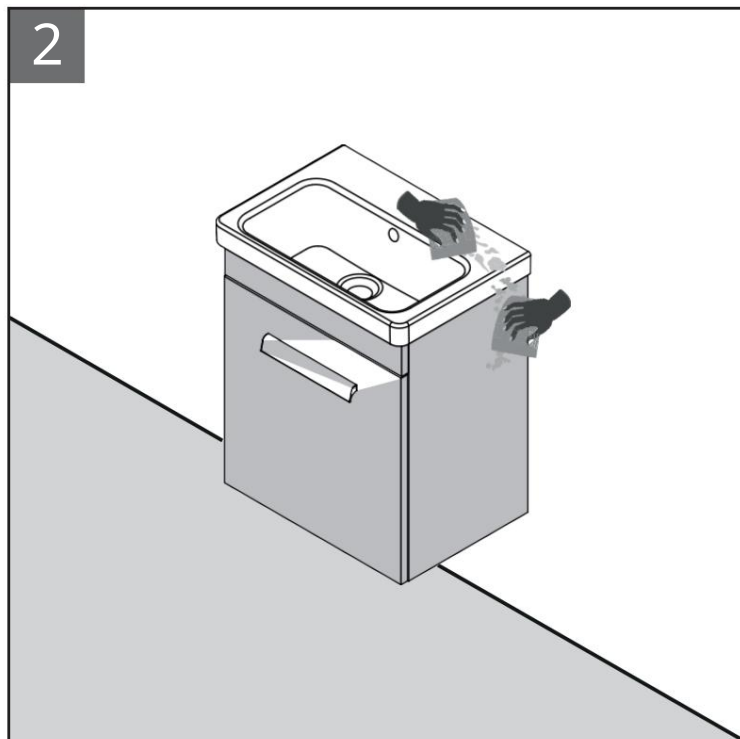
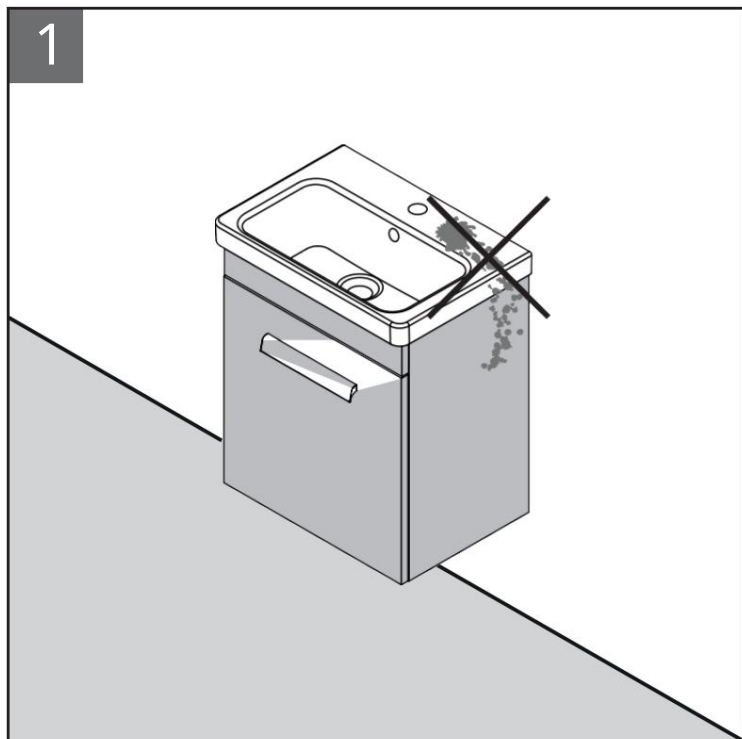
##### Regulace sklonu



+2,8 mm.

## OBEČNÉ POKYNY K POUŽÍVÁNÍ A ÚDRŽBĚ

- K čištění používejte pouze mýdlové čisticí prostředky a nábytek osušte měkkým hadříkem.
- Nepoužívejte domácí dezinfekční prostředky, abrazivní, korozivní nebo chemické čisticí prostředky nebo prostředky obsahující chemické látky, alkohol, kyseliny nebo zásadité čističe.
- Nepoužívejte drátěnky, kovové houbičky atd., protože by mohly nenávratně poškodit lesklý nebo saténový povrch výrobku.
- Pokud je voda tvrdá nebo agresivní, po použití povrch osušte, zbytky by mohly narušit povrchovou úpravu nábytku.



### VAROVÁNÍ:

Nedovolte, aby voda stékala po stranách umyvadla / skříňky pod umyvadlo.

Pokud k tomu dojde, je nutné umyvadlo a spodní skříňku ihned vytřít do sucha!