

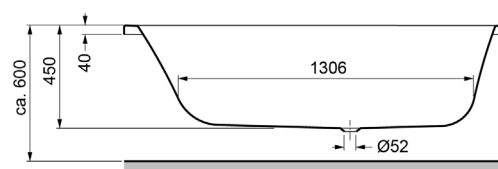
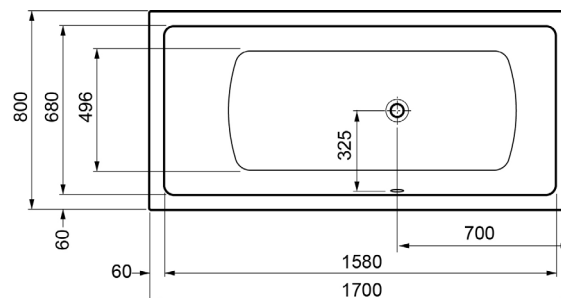
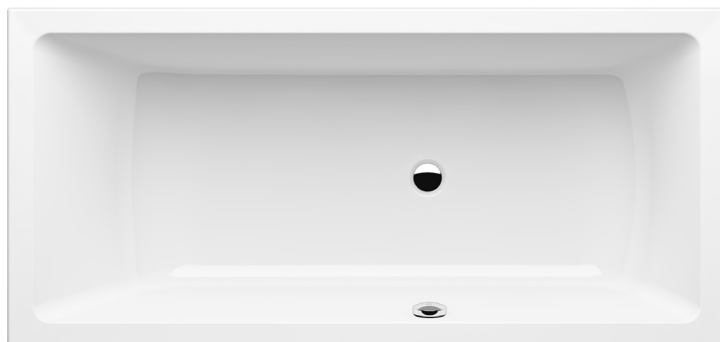
# Produktdatenblatt

**MEBW17080RW**

 Telefon  
Telefax  
E-Mail  
Internet

 (0043) 05373 - 42 300  
(0043) 05373 - 42 300 40  
info@gki.at  
www.gki.at

## GKI MEMO Rechteckwanne mit Duschzone, 1700 x 800 x 450 mm Überlauf rechts



Badewanne aus gegossenem Sanitäracryl, 5 mm, 2-fach verstärkt, mit durchgängigem Bodenbrett und Wannenrandverstärkung. Einbau durch Unter- bzw. Abmauerung, Wannenfüße oder Wannenträger, gefertigt nach DIN EN 198.

### Abmessungen und technische Daten:

Abmessungen: (L X B X T)	Einbauhöhe:	Gewicht:
1700 x 800 x 450 mm	ca. 600 mm	26 kg

Nutzhalt:	Überlauf:	Farbe:
185 Liter	rechts	weiss

### Zubehör:

GKIBWF - Wannenfüße bis Größe 1800 x 800 mm  
GKIMOW - Montagewinkel  
GKIWAK - Wannenanker  
Illbruck Wannenträger: 17.155.144  
Schedel Wannenträger: SW 85 222  
GKIPLDSET - POWER-LED mit Farblichtwechselfunktion, 2 Strahler, Tastatur EIN/AUS, vormontierte Wannenfüße  
GKISOUNDSET - Soundmodul, 2 Lautsprecher 25 W, 8 Ohm, Wannenrandtastatur, Bluetooth, vormontierte Wannenfüße  
GKISOUNDPLED - Soundmodul und POWER-LED mit Farblichtwechselfunktion, vormontierte Wannenfüße  
GKINACA - Nackenkissen, anthrazit  
GKINACW - Nackenkissen, weiss

\*Wannenverkleidungen für alle GKI Badewannen in vielen Farben in Lack Hochglanz-, Lack Matt- und Holz Furnier-Optik erhältlich, sowie Lichtband (Zusatzausstattung) in RGB oder weiss, inkl. Fernbedienung - montiert im Untertritt.

\*\*Sonderbohrungen für Einlaufarmaturen, Wannengriffe und auch Vormontage von beigestellten Produkten auf Anfrage möglich.

### Poolsysteme:

BASIC line	
System:	Artikelnummer:
AIRpool	MEA17080RWC
WHIRLpool	MEW17080RWC
KOMBIpool	MEK17080RWC

VITAL line	
System:	Artikelnummer:
POWER-AIR	MEPA17080RWC
POWER-PLUS-AIR	MEPPA17080RWC
SPApool	MESPA17080RWC