

CZ/SK

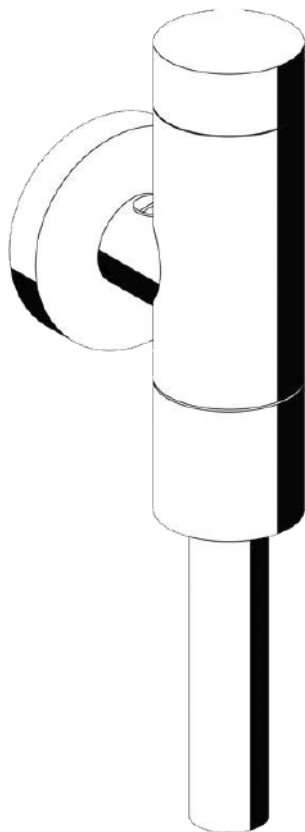
Tlakový splachovač

pro pisoár / pre pisoár

DN 15

BASIC SV

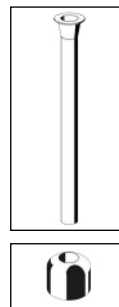
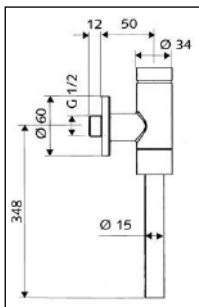
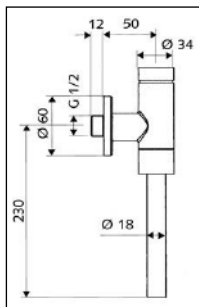
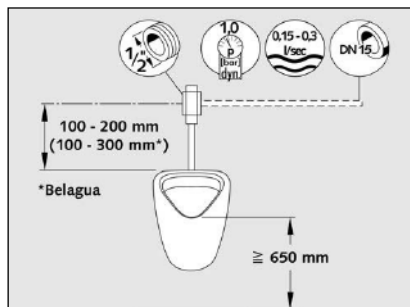
s integrovaným uzavíracím ventilem
s integrovaným uzatváracím ventilom



024770601

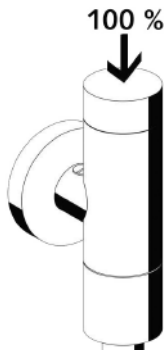
concept

Instalace / Inštalácia



Provoz / Prevádzka

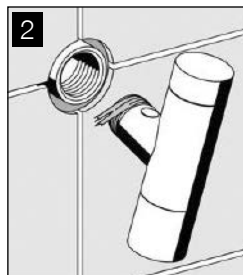
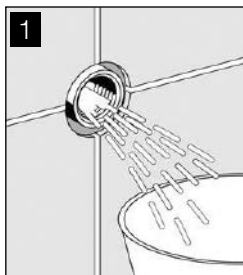
- (CZ) Stlačte po dobu 1 vteřiny
- (SK) Stlačte po dobu 1 sekundy



Údržba / Údržba

- (CZ) Používejte pouze šetrné čisticí prostředky s obsahem mýdla. Nepoužívejte hrubé čisticí prostředky s obsahem alkoholu, čpavku, kyseliny -chlorovodíkové, -fosforečné nebo -octové! Nečistěte vysokotlakým nebo parním čističem!
- (SK) Používajte iba šetrné čistiace prostriedky s obsahom mydla. Nepoužívajte hrubé čistiace prostriedky s obsahom alkoholu, čpavku, kyseliny -chlorovodíkovej, -fosforečnej alebo -octovej! Nečistite vysokotlakovým alebo parným čističom!

Montáž / Montáž

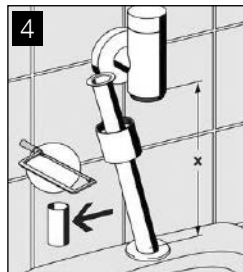
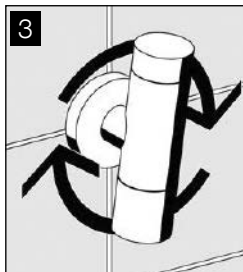


(CZ)

- 1** Propláchněte vodovodní potrubí
- 2** Použijte těsnící nit

(SK)

- 1** Prepláchnite vodovodné potrubie
- 2** Použite tesniacu niť

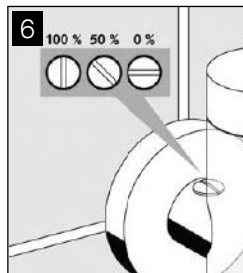
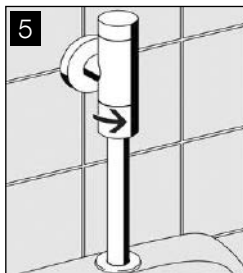


(CZ)

- 3** Ručně zašroubujte
- 4** Nainstalujte přípojovací potrubí, v případě potřeby zkrátte (x+20 mm)

(SK)

- 3** Ručne zaskrutkujte
- 4** Nainštalujte pripojovacie potrubie, v prípade potreby skráťte (x+20 mm)



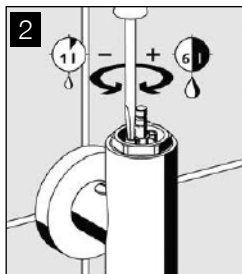
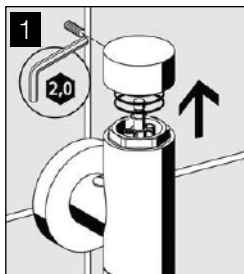
(CZ)

- 5** Ručně zašroubujte spojovací matici
- 6** Otevřete, zkontrolujte a zregulujte uzavírací ventil

(SK)

- 5** Ručne zaskrutkujte spojovaciu maticu
- 6** Otvorte, skontrolujte a zregulujte uzatvárací ventil

Nastavení / Nastavenie

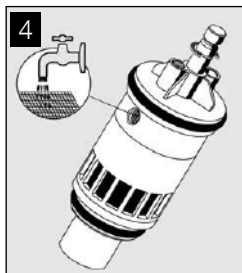
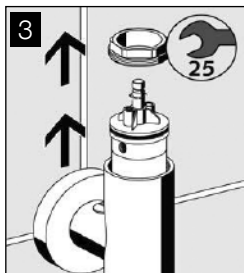


(CZ)

- 1** Sejměte horní kryt splachovače
- 2** Upravte kapacitu splachování

(SK)

- 1** Odoberte horný kryt splachovača
- 2** Upravte kapacitu splachovania

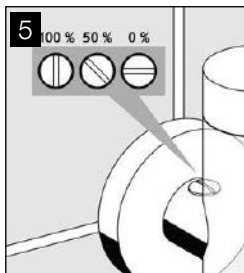


(CZ)

- 3** Vyměte vnitřní patronu
- 4** Vyčistěte filtr

(SK)

- 3** Vyberte vnútornú patronu
- 4** Vyčistite filter



(CZ)

- 5** Upravte otevření / uzavření uzavíracího ventilu

(SK)

- 5** Upravte otvorenie / uzavretie uzatváracieho ventilu