



## Katalogový list

### BSNZ 02 INV

#### Bezpečnostní nerezový klozet pro tělesně postižené, na postavení

**BSNZ 02 INV** je antivandalový nerezový záchod na postavení na zem ke zdi nebo do prostoru určený do nejnáročnějších provozů. Klozet vychází ze standardního BSNZ 02, který je prodloužen tak, aby splňoval vyhlášku pro výrobky určené pro tělesně postižené. Stojací WC je vhodné všude tam, kde není možné běžný záchod přichytit na boční stěnu, například kvůli tenké nosné příčce. Odpad je standardně veden do země (možno použít jako hygienickou náhradu tureckých záchodů). Na objednávku je možné odpad vyvést dozadu (do zdi). Plášť je vyroben z nerezového plechu síly 2 mm, vrchní nosná část je plechem o tloušťce 3 mm. Pro zvýšení komfortu sezení jsou hrany horní části výrazně zakulaceny.

Lze sestavit komplet s automatickým splachovačem ovládaným piezotlačítkem a s oddáleným splachováním (pro tělesně postižené) AUZ 3 INV, popř. s bezpečnostním automatickým splachovačem BSAZ 01, popř libovolným jiným splachovacím zařízením. Další varianty klozetů najdete v oddělení nerezové klozety nebo nerezové bezpečnostní klozety.

Klozety jsou vyrobeny z nerezové oceli třídy ČSN 17240 (AISI 304).

Z jiného materiálu na objednávku (např. AISI 316).

Pro ošetření výrobků z nerezů doporučujeme používat přípravek Würth – konzervace (obj. č. 0893 121 K), čištění (obj. č. 893 121 1).



#### Kompletní dodávka

- nerezový klozet
- upevňovací materiál

#### Typová provedení

- BSNZ 02 INV bezpečnostní nerezový klozet pro tělesně postižené, na postavení

#### Technické detaily

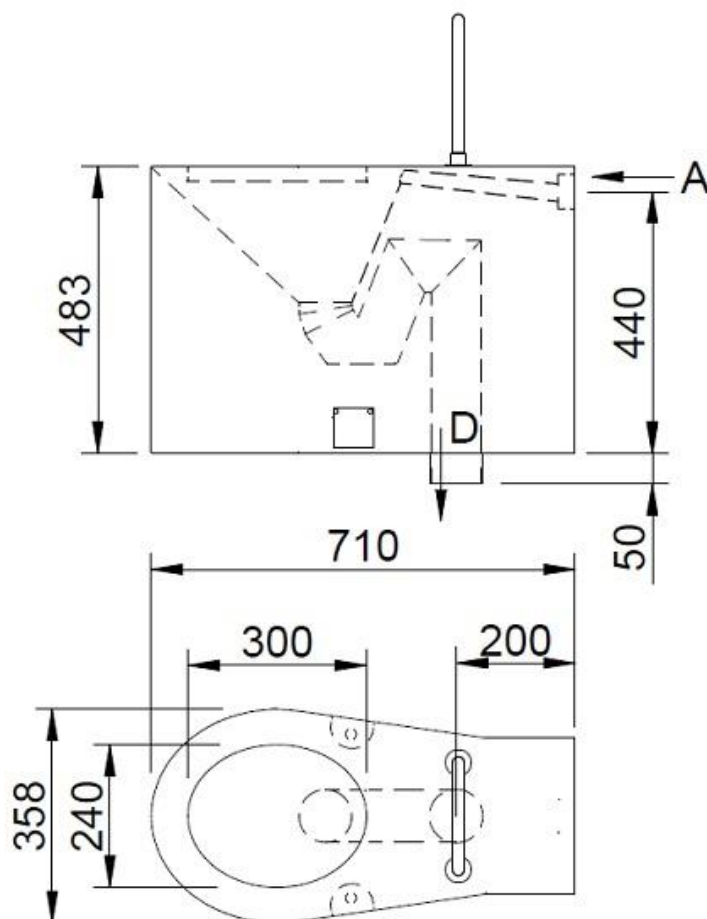
- přívod vody d= 34-50 mm
- min. průtok vody 70 l/min
- odpad d = 90 mm
- hmotnost 26 kg



### Požadavky na stavební připravenost

- Připraven odpad do země dle schématu d = 110 mm s manžetou pro trubku d = 90 mm.
- Připraven přívod vody dle schématu d = 34 – 50 mm dle zvoleného těsnění.
- Připravena nika pro instalační skříňku (jen s AUZ 3).
- Připraven kabel pro napájení – 12 V, 50 Hz ze zdroje ZAC (jen s AUZ 3).

### Schéma



A – přívod vody

D - odpad d = 90 mm