



Katalogový list

BSNZ 01

Bezpečnostní nerezový klozet pro upevnění na zeď

BSNZ 01 je závěsný nerezový klozet v matném provedení.

Montážní otvory BSNZ 01 jsou stejné jako u běžného keramického záchodu.

Lze sestavit komplet s bezpečnostním automatickým splachovačem BSAZ 01 a konzolou KZ 1 nebo s mechanickým nerezovým antivandalovým splachovačem BSAZ 5 v před stěnovém systému.

BSNZ 01 je svojí odolností proti poškození určen především pro modernizaci věznic, diagnostických ústavů, cel předběžného zadržení a zařízení podobného charakteru – s použitím splachovače BSAZ 01 při maximální úspoře vody.

Další varianty klozetů najdete v oddělení nerezové klozety nebo nerezové bezpečnostní klozety.

Klozety jsou vyrobeny z nerezové oceli třídy ČSN 17240 (AISI 304). Z jiného materiálu na objednávku (např. AISI 316).

Pro ošetření výrobků z nerez doporučujeme používat přípravek Würth – konzervace (obj. č. 0893 121 K), čištění (obj. č. 893 121 1).



Kompletní dodávka

- nerezový klozet
- upevňovací materiál

Typová provedení

- BSNZ 01 bezpečnostní nerezový klozet pro upevnění na zeď

Technické detaily

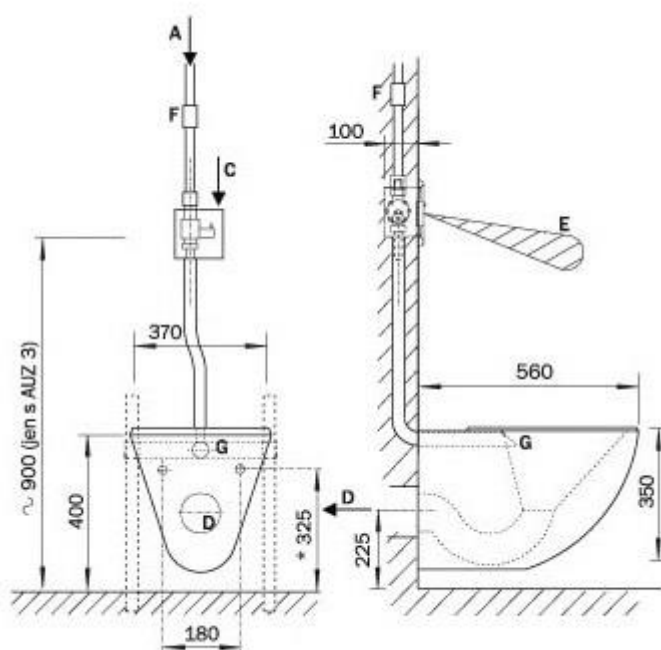
- přívod vody d= 34-50 mm
- min. průtok vody 70 l/min
- odpad d = 90 mm
- požadovaná rozteč šroubů 180 mm
- hmotnost 26 kg



Požadavky na stavební připravenost

- Připravena nika pro instalační skříňku (jen s AUZ 3).
- Připraven přívod vody dle schématu d = 34 - 50 mm dle zvoleného těsnění.
- Připraven odpad d = 90 mm podle obrázku.
- Připraven kabel pro napájení – 12 V, 50 Hz ze zdroje ZAC (jen s AUZ 3).
- Připravena konzola nebo jiné zařízení pro zavěšení klozetu.

Schéma



A – přívod vody (pro AUZ 3) trubka G 3/4", G 1" vnitřní

C - el. přívod (jen s AUZ 3) kabel CYKY 2Ax1,5

D - odpad d = 90 mm

E - zóna snímání (jen s AUZ 3)

F - filtr (jen s AUZ 3)

G - vývod vody do klozetu trubka d = 32 mm