

Katalóg dlažby

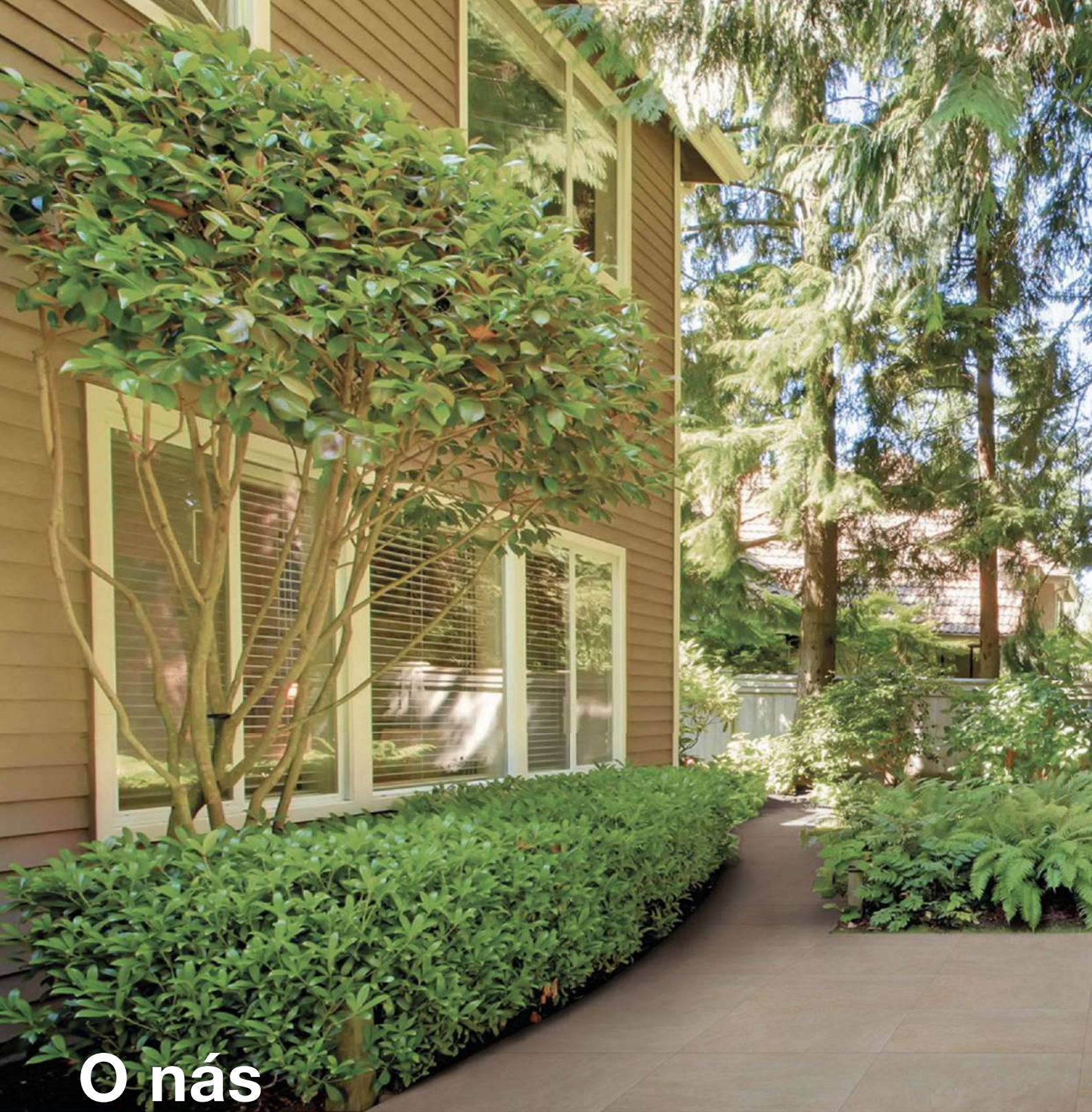
Outdoor 2.0

36
strán

terasy | záhrady | vonkajšie plochy



kúpeľne



O nás

Spoločnosť PTÁČEK – veľkoobchod, a. s., založená v roku 1992, patrí medzi najväčšie veľkoobchody v oblasti kúrenie – plyn – voda – inžinierske siete – kúpeľne, na Slovensku a v Čechách.

Plný sortiment, pokrytie celej krajiny a profesionálny predajný servis: to sú znaky spoločnosti Ptáček – veľkoobchod, a.s. a dôvody jej postavenia lídra na trhu. Naša ponuka zahŕňa nielen úplný sortiment, ale aj služby s tým spojené, teda spracovanie aktuálnych informácií o ponuke tovaru,

poradenstvo v odbore, rozvozy po celej krajine a ďalšie. Súčasťou našej rozsiahlej predajnej siete sú špecializované kúpeľňové štúdiá, ktorých úlohou je pomocou odborného personálu poskytnúť zákazníkovi komplexnú starostlivosť a kvalitné výrobky. Kúpeľňové štúdiá prezentujú ši-

rokú ponuku z oblasti sanitárnej keramiky, obkladov a dlažieb, batérií a doplnkov. V súčasnosti spoločnosť prevádzkuje viac ako šesťdesiatok kúpeľňových štúdií v SR a ČR a ďalšie sa pripravujú.

Obsah

Úvod	4	Monocibec	17	Villeroy & Boch	31
Keramické dlaždice	4	Century	19	Vysvetlivky	34
Spôsoby pokládky.	6	Abitare	21		
Refin	11	Marazzi	25		

Platnosť katalógu od 1. 8. 2018, spoločnosť PTÁČEK – veľkoobchod, a.s., si vyhradzuje právo na zmenu cien a špecifikácie bez predchádzajúceho upozornenia. Niektoré obrázky môžu byť ilustračné.



Úvod

Do rúk sa vám dostáva výber zo skladového sortimentu vonkajších keramických dlaždíc. Outdoorová dlažba od zahraničných výrobcov je ideálna pre pokladanie záhradných chodníkov, vonkajších terás, bazénov a všetkých ostatných vonkajších priestorov. Dlažbu možno využiť všade v exteriéri, kde sú vyžadované vynikajúce technické vlastnosti v kombinácii s krásou a štylistickou presnosťou, ktorá je pri keramických dlažieb očakávaná.

2 cm keramická dlaždica, prečo?

Hlavnou myšlienkou 2 cm keramickej dlaždice je umožniť konečnému zákazníkovi použiť v exteriéri svojho domu, na miesto rôznych betónových alebo terasových dlažieb, takú dlažbu, ktorá je v rovnakom

dizajne ako je jeho 1 cm dlažba, ktorú použil v interiéri domu. Všetky typy 2 cm dlaždíc, sú totiž vždy súčasťou pôvodnej série, tým je docielená možnosť tejto kombinácie. Ďalšou výhodou je stálofarebnosť, nenasiakavosť, dobrá čistiteľnosť, pevnosť a mrazuvzdornosť.

Niektoré série možno doplniť o špeciálne prvky (napr. k bazénom).

Kde ju možno použiť?

Terasy, balkóny, chodníky, okraje bazénov, verejné vonkajšie priestory, schodiská.



odolnosť proti teplotným zmenám



odolnosť voči kyselinám



mrazuvzdornosť a ohňovzdornosť



ekologická výroba



protišmykový povrch



zladenie interiéru a exteriéru



ľahko čistiteľné



jednoduchá inštalácia



ľahká kontrola a manipulácia



vysoká tvrdosť povrchu



znovu použiteľné



časom nemenné

Ponúkame



poradenstvo



doprava zadarmo



odporúčenie odbornej
montážnej firmy



zľavy



Pokládka lepením

Excelentná pevnosť v lome 2 cm materiálu gres porcellanato dovoľuje, ak je vykonaná pokládka na zodpovedajúcom betónovom podklade, realizáciu pojazdných plôch. Veľkou výhodou týchto materiálov je aj ich protišmykovosť, stálofarebnosť, jednoduchá čistiteľnosť a vysoké estetické vlastnosti. Táto dlažba sa pokladá tradičným spôsobom lepenia lepidlom na báze cementu a to na vopred vybetónovaný, vyspádovaný a odizolovaný podklad. Takto položenú dlažbu považujeme za povrch, ktorý je pojazdný napr. osobným automobilom. Pre presný spôsob pokládky, možnosti zaťaženia a bezpečnosti, sa vždy poraďte s odborníkom z odboru stavebníctva.



Pokládka do štrku alebo terénu

Spôsob pokládky 2 cm dlažby do štrku alebo priamo do terénu (ako šľapáky) je finančne nenáročný spôsob pokládky vonkajšej dlažby spôsobom, ktorému sa všeobecne hovorí pokládka na sucho. Vzhľadom k tomu, že pri týchto dvoch spôsoboch pokládky nepotrebujeme žiadne vybetónované podklady, hydroizolácie, lepenky, lepidlá, škárovacie hmoty atď., jedná sa o finančne nenáročnú pokládku a súčasne je to spôsob pokládky, ktorý je najviac efektívny a najviac trvanlivý. Podklad pre túto dlažbu vytvoríme tak, že po vytýčení plochy pre pokládku dlažby, vytvoríme pod celou touto dláždenou plochou dostatočne hlboký výkop, vykonáme osadenie obrubníkov, na dno výkopu položíme silnú geotextíliu, výkop zasypeme aspoň v troch vrstvách tromi rôznymi veľkosťami kameniva od najväčšieho až po najmenšie, všetko zavibrujeme a potom už len dlažbu na takto vyrovnanú a vyspádovanú plochu položíme. Dlažbu možno vyškáravať jemným škárovacím pieskom. Takto položenú dlažbu považujeme za povrch, ktorý je iba pochôdzny, nejedná sa teda o povrch, ktorý by bol pojazdný napr. osobným automobilom a pod. Pre presný spôsob pokládky, možnosti zaťaženia a bezpečnosti, sa vždy poraďte s odborníkom z odboru stavebníctva.



Pokládka do piesku

Spôsob pokládky 2 cm dlažby do piesku je finančne najmenej náročný spôsob pokládky vonkajšej dlažby, ktorému sa všeobecne hovorí pokládka na sucho. Vzhľadom k tomu, že pri tomto spôsobe pokládky nepotrebujeme žiadne vybetónované podklady, hydroizolácie, lepenky, lepidlá, škárovacie hmoty a pod.. Podklad pre túto dlažbu vytvoríme tak, že po vytýčení plochy pre pokládku dlažby, vytvoríme pod celou touto dláždenou plochou dostatočne hlboký výkop (cca 5–10 cm), vykonáme osadenie dlažby s požadovanou škárou. Škáry následne zasypeme pieskom. Pomocou príslušného náradia skontrolujeme rovinu a prípadne dorovnáme. Takto položenú dlažbu považujeme za povrch, ktorý je iba pochôdzny, nejedná sa teda o povrch, ktorý by bol pojazdny napr. osobným automobilom a pod. Pre presný spôsob pokládky, možnosti zaťaženia a bezpečnosti, sa vždy poraďte s odborníkom z odboru stavebníctva.



Pokládka na terče

Tento spôsob sa používa pri suchom kladení dlažby v interiéroch a exteriéroch, kde konštrukcia zabezpečuje plynulý odtok vody napr. terasy, balkóny, zaizolované strechy a pod. Vyrovnanie nerovností alebo spádu možno doceliť pomocou rektifikačných či spádových podložiek. Toto riešenie je možné využiť aj pre komerčné priestory a prevádzkovať tak na streche či terase kaviareň, letnú záhradku alebo reštauráciu bez kaluží a v suchu.

Výhody pokládky na terče

- Kladenie na sucho bez použitia chémie
- Možnosť vyrovnania rôznych vysokých terás a plochých striech
- Lhká dostupnosť k opravám hydroizolácie
- Presné vyrovnanie dlažby proti podkladu
- Odľahčená konštrukcia
- Stále suchý povrch bez kaluží
- Možnosť vedenia inštalácií (voda, elektrina, atď.)
- Jednoduchá realizácia

Teleskopický terč pre dlažbu pre škáry 2–4 mm

Teleskopické terče sa používajú na väčších terasách, kde sú rôzne výšky v celej ploche striech a terás. Okrem iného je možné použiť aj v pivničných priestoroch a garážach, kde je potreba povrch nadvihnúť z dôvodov trvalej vlhkosti a prítomnosti vody. Teleskopické terče sú od výšky 20 mm až do 230 mm. Únosnosť teleskopických terčov je 400 kg / ks. doplnením spádových podložiek sa dosiahne presnejšieho prevedenia a vyrovnanie podkladu.



kód tovaru	vymedzenie (mm)	cena EUR/ks
JP2030	20-30	2,86
JP4065	40-60	3,51
JP5080	50-80	3,81
JP80140	80-140	4,39
JP140230	140-230	5,80

Teleskopický terč s kývnou hlavou

Výška od 35 mm do 350 mm

Obdobné použitie ako u teleskopického terča len s výhodou kývnej hlavy, vďaka ktorej nie je potrebné používať spádové podložky. Sám terč zrovná spád do 5%.



Produkt je možné dodať zákazkovo, informácie na vyžiadanie.

Pevný terč pod dlažbu pre škáru 4 mm

Terče s pevne danou výškou (14 mm) sa používajú na miestach, kde postačuje len mierne odsadenie dlažby od izolácie (konštrukcie).



kód tovaru	výška (mm)	priemer (mm)	cena EUR/ks
PT14	14	120 (100)	0,34

Rektifikačná podložka na pevný plastový terč

V prípade, že podklad nie je rovný, používajú sa pre vyrovnanie rektifikačné podložky, ktoré sú vysoké 3 mm.



kód tovaru	výška (mm)	priemer (mm)	cena EUR/ks
PT003	3	150	0,27

Gumový terč pod dlažbu pre škáru 4 mm

Gumový terč pod dlažbu sa používa pre výšky 8 mm. Tlmí tiež prenos vibrácií.



kód tovaru	výška (mm)	priemer (mm)	cena EUR/ks
GM008	8	120 (100)	0,84

Terč pod dlažbu pevný

Terč s pevne danou výškou od 10–19 mm sa používa na miestach, kde sú len mierne nerovnosti a minimálne odsadenie povrchu pochôdznej vrstvy oproti podkladu.

Terč pod dlažbu gumový

Terč s pevne danou výškou 8 mm sa používa v miestach, kde sa môže ponechať existujúci spád. Gumový terč tlmí prenos vibrácií z pochôdznych striech a terás.

Teleskopický terč Pedall

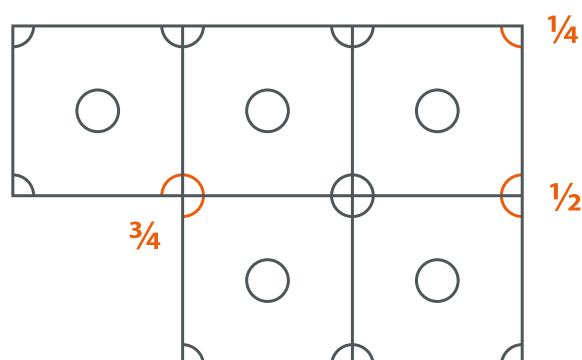
Teleskopické terče s možnosťou pevnej a kývnej hlavy. Používajú sa na miestach, kde chceme doceliť presného vyrovnania oproti podkladu a je potreba vymedziť rozdiel medzi existujúcou a pochôdznu plochou. Terče sa vyrábajú od 20 až do 230 mm. Týmto terčom je možné osadiť keramikú, betónovú, ale aj drevenú terasu bez nutnosti výmeny za iný typ.

Rektifikačná podložka pod pevný terč

V prípade, že nestačí na vyrovnanie použiť samostatne pevný terč, je ďalej možnosť použiť na vyrovnanie rektifikačnú podložku s výškou 3 mm, ktorá je deliteľná na $\frac{1}{4}$.

Schéma pokládky a použitia pevných terčov

flon 14, 17, 19



Pre vyrovnanie dlažby oproti spádovanému podkladu je potreba podložky skladat' na seba. Pre presné vyrovnanie sa pridávajú k pevným terčom rektifikačné podložky s výškou 3 mm.

Schéma pokládky terčov podľa rozmeru dlažby

Skladbu terčov je nutné konzultovať s obchodom.

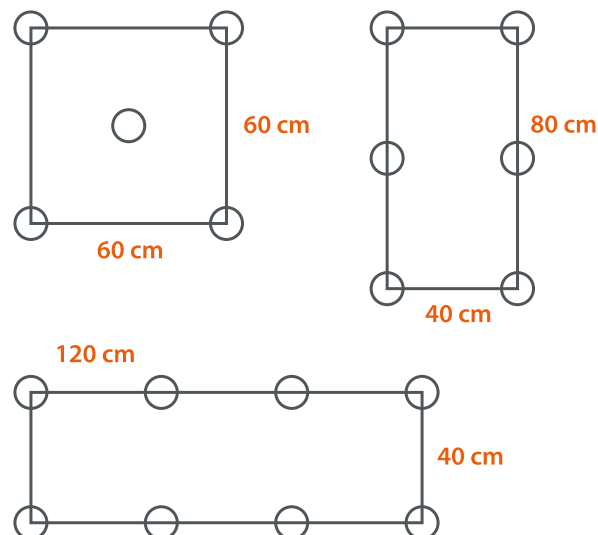


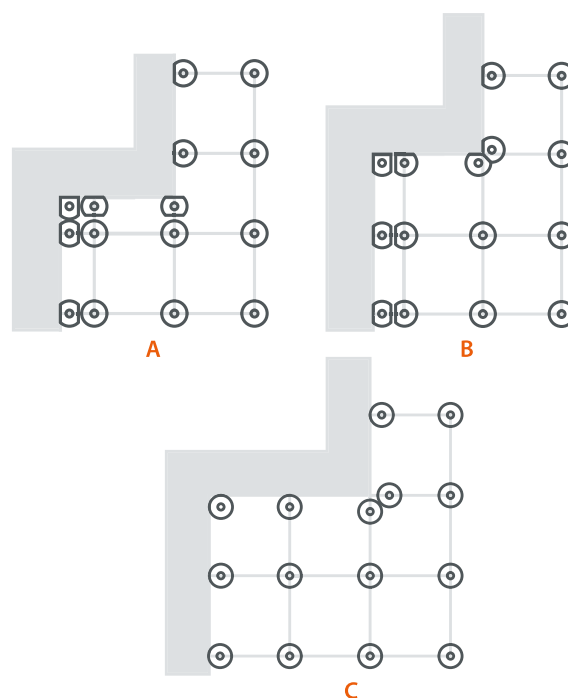
Schéma pokládky tel. terčov v rohoch

Vlastnú pokládku keramickej dlažby do terčov možno vykonávať niekoľkými možnými spôsobmi – viď priložená schéma.

Schéma A predstavuje pokládku s veľkým počtom zarezania základní terčov a čiastočným odlomením dištančných zarážok.

Schéma B predstavuje pokládku s menším počtom zarezania základní terčov a čiastočným odlomením dištančných zarážok.

Schéma C predstavuje pokládku bez zarezania základní terčov a s čiastočným odlomením dištančných zarážok.





Bluetech



Bluetech Vintage Charbon 60×60 cm



Design 60×60 cm



Vintage Plain 60×60 cm

rozmer v cm	m ² v balení	hrúbka v mm	rektifikované	akčná cena s DPH
60×60	0,72	20	áno	68,62 €

K dispozícii aj v štandardnej hrúbke materiálu. Cena na vyžiadanie.



Epoque



Epoque Bois Brown 40×120 cm

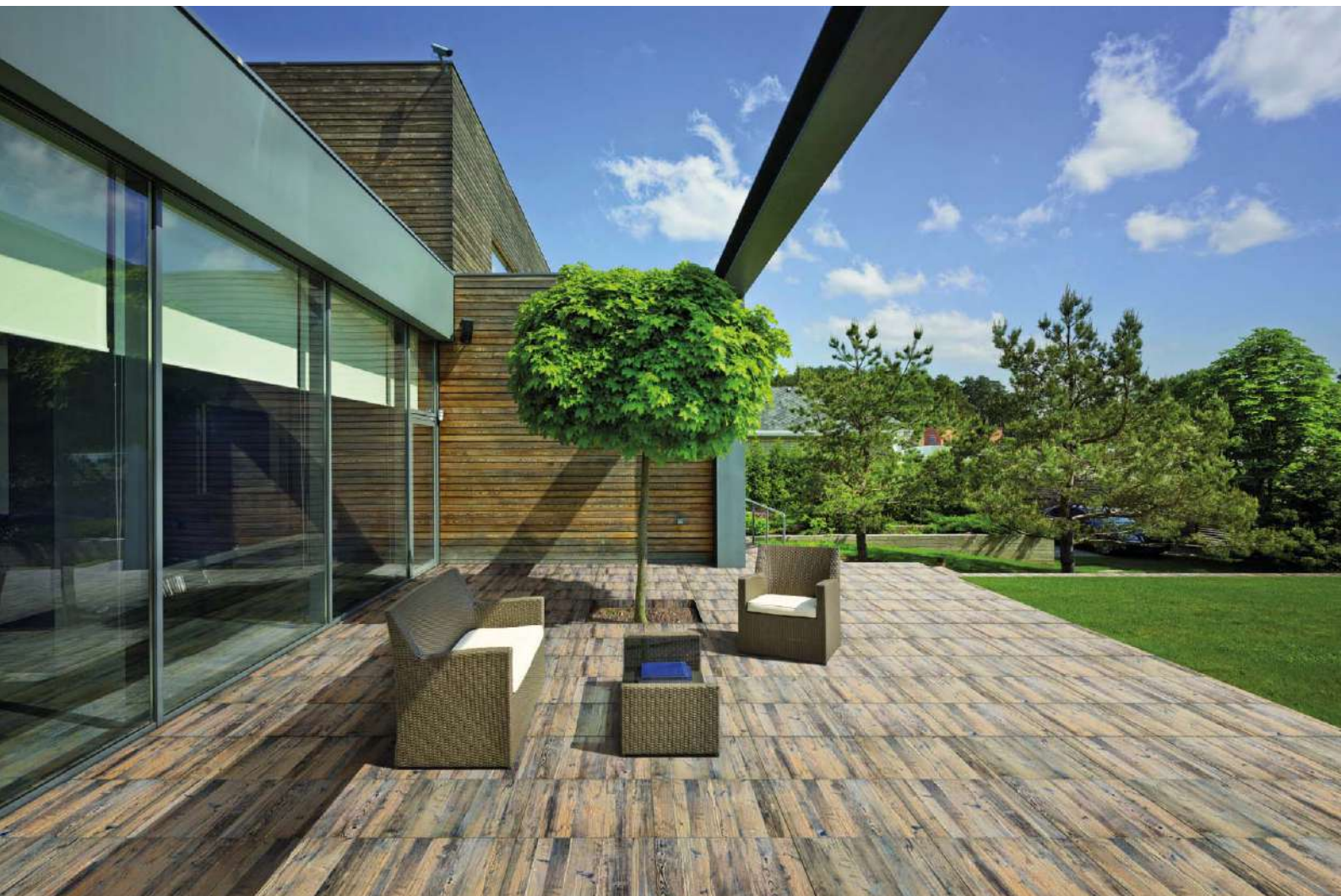


Epoque Bois Grey 40×120 cm

rozmer v cm	m ² v balení	hrúbka v mm	rektifikované	akčná cena s DPH
40×120	0,72	20	áno	76,25 €

K dispozícii aj v štandardnej hrúbke materiálu. Cena na vyžiadanie.





Plant



Plant Out 2.0 ash

40×120 cm

rozmer v cm	m ² v balení	hrúbka v mm	rektifikované	akčná cena s DPH
40×120	0,96	20	áno	62,90 €

K dispozícii aj v štandardnej hrúbke materiálu. Cena na vyžiadanie.



Larix



Natural

60×60 cm



Shade

60×60 cm



Natural

40×120 cm



Sun

40×120 cm



Sun

60×60 cm

rozmer v cm	m ² v balení	hrúbka v mm	rektifikované	akčná cena s DPH
40×120	0,96	20	áno	76,25 €
60×60	0,72	20	áno	68,62 €

K dispozícii aj v štandardnej hrúbke materiálu. Cena na vyžiadanie.





Pietre di Borgogna



Diamante Strutt

60×60 cm



Sabbia Strutt

60×60 cm

rozmer v cm	m ² v balení	hrúbka v mm	rektifikované	akčná cena s DPH
60×60	0,72	20	áno	68,62 €

K dispozícii aj v štandardnej hrúbke materiálu. Cena na vyžiadanie.



Wood2



Dust

60×60 cm



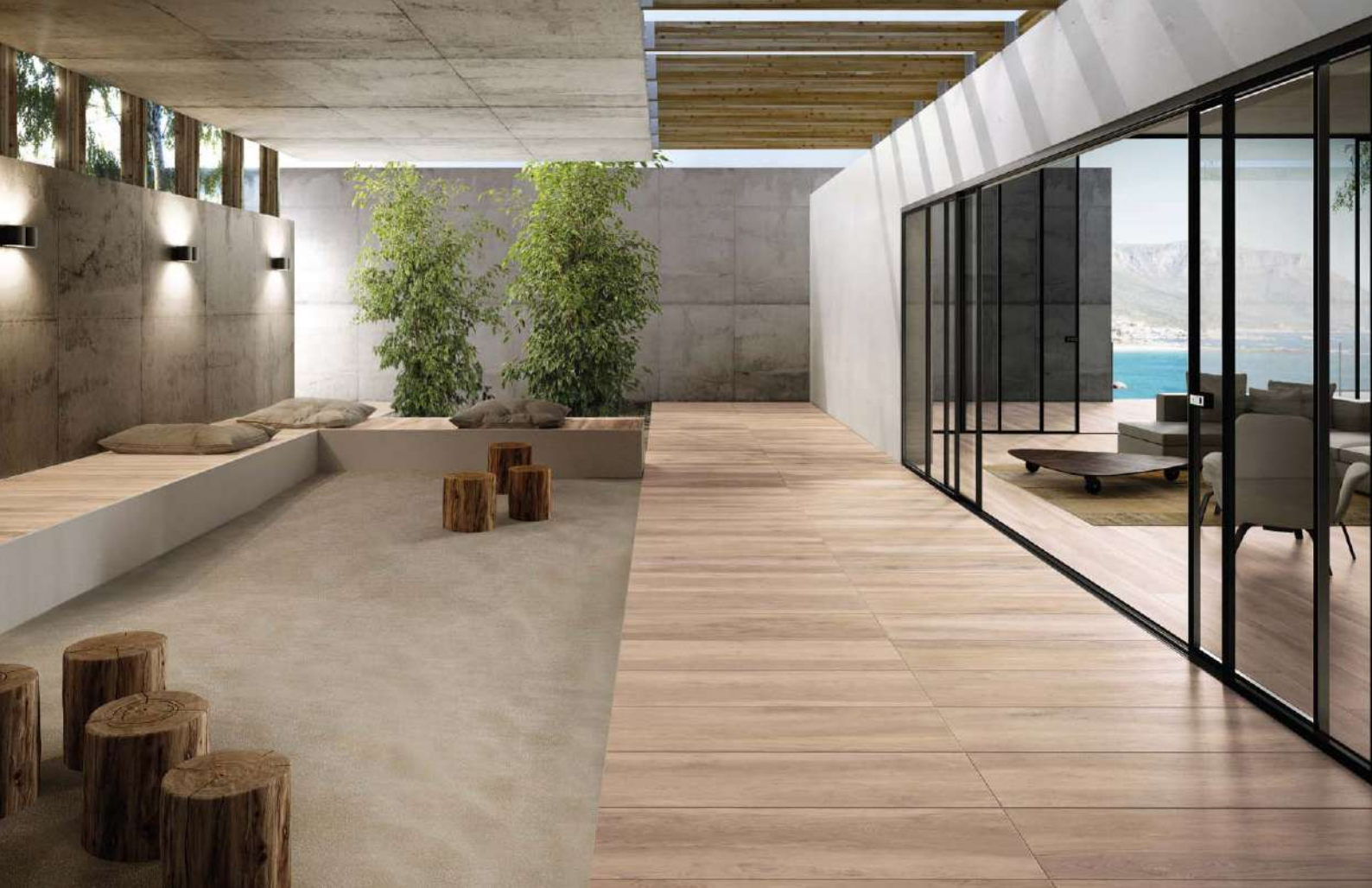
Tobacco

60×60 cm

rozmer v cm	m ² v balení	hrúbka v mm	rektifikované	akčná cena s DPH
60×60	0,72	20	áno	68,62 €

K dispozícii aj v štandardnej hrúbke materiálu. Cena na vyžiadanie.





Woodtime



Carpino 40×120 cm



Castagno 40×120 cm

rozmer v cm	m ² v balení	hrúbka v mm	rektifikované	akčná cena s DPH
40×120	0,5	20	áno	80,06 €

K dispozícii aj v štandardnej hrúbke materiálu. Cena na vyžiadanie.



Geobrick



Bruges 60×60 cm



Canossa 60×60 cm



Groningen 60×60 cm



Siena 60×60 cm



Volterra 60×60 cm

rozmer v cm	m ² v balení	hrúbka v mm	rektifikované	akčná cena s DPH
60×60	0,72	20	áno	51,18 €

K dispozícii aj v štandardnej hrúbke materiálu. Cena na vyžiadanie.





Two



Desert 60×60 cm



Ocean 60×60 cm



Forest 60×60 cm

rozmer v cm	m ² v balení	hrúbka v mm	rektifikované	akčná cena s DPH
60×60	0,72	20	áno	68,62 €

K dispozícii aj v štandardnej hrúbke materiálu. Cena na vyžiadanie.



Uptown



Morning Side 50×100 cm



Hamilton 50×100 cm



Hudson 50×100 cm

rozmer v cm	m ² v balení	hrúbka v mm	rektifikované	akčná cena s DPH
50×100	0,5	20	ne	53,36 €
50×100	0,5	20	áno	68,62 €

K dispozícii aj v štandardnej hrúbke materiálu. Cena na vyžiadanie.





Factory



Black 60×60 cm



Greige 60×60 cm



Grey 60×60 cm



Beige 60×60 cm

rozmer v cm	m ² v balení	hrúbka v mm	rektifikované	akčná cena s DPH
60×60	0,72	20	ne	49,55 €
60×60	0,72	20	áno	53,36 €

K dispozícii aj v štandardnej hrúbke materiálu. Cena na vyžiadanie.



Geotech



Beige 60×60 cm



Beige 60×120 cm



Smoke 60×60 cm



Smoke 60×120 cm

rozmer v cm	m ² v balení	hrúbka v mm	rektifikované	akčná cena s DPH
60×60	0,72	20	áno	53,36 €
60×120	0,72	20	áno	68,62 €

K dispozícii aj v štandardnej hrúbke materiálu. Cena na vyžiadanie.





Icon



Beige 60×60 cm



Silver 60×60 cm



Smoke 60×60 cm



Decor 60×60 cm

rozmer v cm	m ² v balení	hrúbka v mm	rektifikované	akčná cena s DPH
60×60 DEC	0,72	20	áno	55,27 €
60×60	0,72	20	áno	53,36 €

K dispozícii aj v štandardnej hrúbke materiálu. Cena na vyžiadanie.



Tikal



Bianco 30×120 cm



Beige 30×120 cm

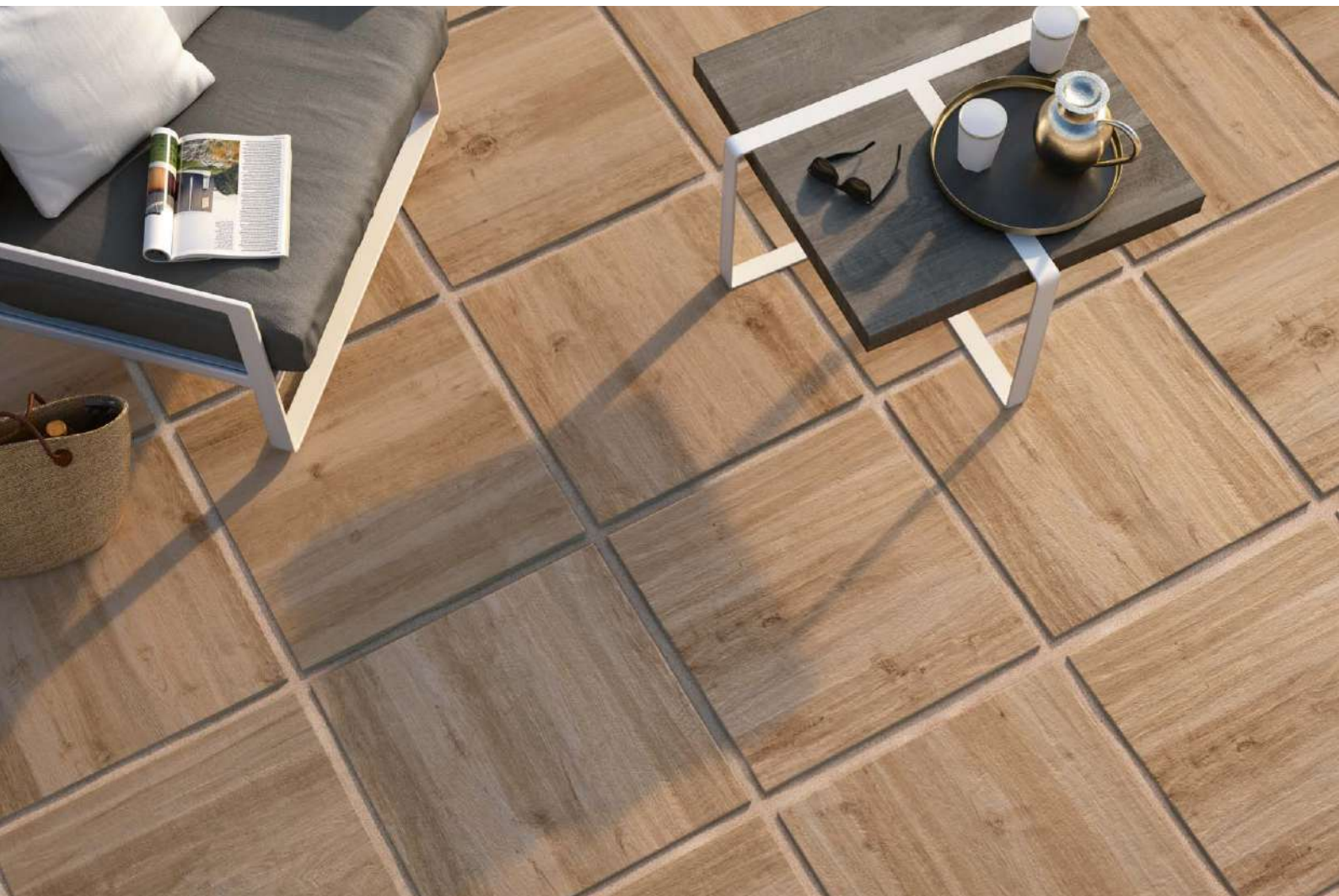


Noce 30×120 cm

rozmer v cm	m ² v balení	hrúbka v mm	rektifikované	akčná cena s DPH
30×120	0,72	20	áno	64,81 €

K dispozícii aj v štandardnej hrúbke materiálu. Cena na vyžiadanie.





Treverkmade



MMNL 40×120 cm



MMNM 40×120 cm



MMQQ 40×120 cm

rozmer v cm	m ² v balení	hrúbka v mm	rektifikované	akčná cena s DPH
40×120	0,48	20	áno	57,18 €

K dispozícii aj v štandardnej hrúbke materiálu. Cena na vyžiadanie.



Treverkhome



MH61 60×60 cm



MH62 60×60 cm



MLUF 40×120 cm



MH63 60×60 cm



MH64 60×60 cm



MLUG 40×120 cm



MLUH 40×120 cm

rozmer v cm	m ² v balení	hrúbka v mm	rektifikované	akčná cena s DPH
60×60	0,72	20	ne	45,73 €
60×60	0,72	20	áno	53,36 €
40×120	0,48	20	áno	57,18 €

K dispozícii aj v štandardnej hrúbke materiálu. Cena na vyžiadanie.



MLUJ 40×120 cm



Multiquartz



Beige 60×60 cm



Gray 60×60 cm



White 60×60 cm

rozmer v cm	m ² v balení	hrúbka v mm	rektifikované	akčná cena s DPH
60×60	0,72	20	ne	51,46 €
60×60	0,72	20	áno	55,27 €

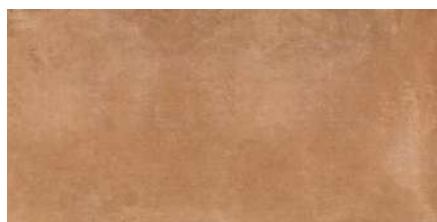
K dispozícii aj v štandardnej hrúbke materiálu. Cena na vyžiadanie.



Cotto toscana



MMXS (Grigio Chiaro) 50×100 cm



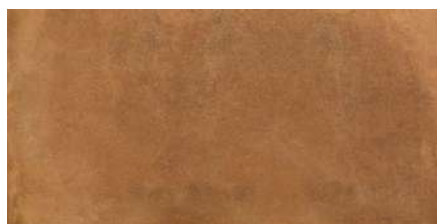
MMXV (Rosa) 50×100 cm



MMXU (Rosso) 50×100 cm



MMXT (Grigio Scuro) 50×100 cm



MMXR (Ocra) 50×100 cm

rozmer v cm	m ² v balení	hrúbka v mm	rektifikované	akčná cena s DPH
50×100	0,5	20	áno	57,18 €

K dispozícii aj v štandardnej hrúbke materiálu. Cena na vyžiadanie.





Mystone Pietra Italia



MHDS (Beige)

40 × 120 cm



MHEO (Grigio)

40 × 120 cm

rozmer v cm	m ² v balení	hrúbka v mm	rektifikované	akčná cena s DPH
40×120	0,48	20	áno	62,90 €

K dispozícii aj v štandardnej hrúbke materiálu. Cena na vyžiadanie.



Plaster



MMCM

60 × 60 cm



MMCN

60 × 60 cm



MMCP

60 × 60 cm

rozmer v cm	m ² v balení	hrúbka v mm	rektifikované	akčná cena s DPH
60×60	0,72	20	áno	55,27 €

K dispozícii aj v štandardnej hrúbke materiálu. Cena na vyžiadanie.





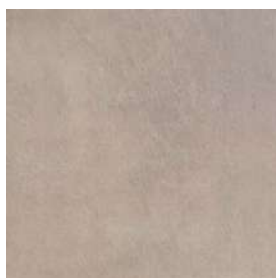
Bernina



Beige 60×60 cm



Gray 60×60 cm



Greige 60×60 cm

rozmer v cm	m ² v balení	hrúbka v mm	rektifikované	akčná cena s DPH
60×60	0,72	20	áno	57,18 €

K dispozícii aj v štandardnej hrúbke materiálu. Cena na vyžiadanie.



Cádiz



Chalk multicolor 60×60 cm



Sand 60×60 cm



Grey multicolor 60×60 cm

rozmer v cm	m ² v balení	hrúbka v mm	rektifikované	akčná cena s DPH
60×60	0,72	20	áno	60,99 €

K dispozícii aj v štandardnej hrúbke materiálu. Cena na vyžiadanie.





Tucson



Light rock 60×60 cm



Sunny rock 60×60 cm



Warm rock 60×60 cm



Black rock 60×60 cm

rozmer v cm	m ² v balení	hrúbka v mm	rektifikované	akčná cena s DPH
60×60	0,72	20	áno	57,18 €

K dispozícii aj v štandardnej hrúbke materiálu. Cena na vyžiadanie.



My Earth



Light beige multicolor 60×60 cm



Beige multicolour 60×60 cm



Light beige multicolor 40×80 cm



Beige multicolour 40×80 cm



Grey multicolour 60×60 cm



Anthracite multicolour 60×60 cm



Grey multicolour 40×80 cm

rozmer v cm	m ² v balení	hrúbka v mm	rektifikované	akčná cena s DPH
60×60	0,72	20	áno	49,55 €
40×80	0,64	20	áno	51,46 €

K dispozícii aj v štandardnej hrúbke materiálu. Cena na vyžiadanie.



Anthracite multicolour 40×80 cm



Použitie – prvok s univerzálnym použitím určený ako dlažba na podlahu i na stenu.



Mrazuvzdornosť – ikona značí, že daná séria je aj pre vonkajšie použitie v našich klimatických podmienkach, tzn. že vplyvom mrazu nedôjde k jej poškodeniu.



Rektifikovaná dlažba – ikona značí, že hrany dlažby boli pri finálnom procese výroby zarezané na presný rozmer. Táto úprava dlažieb umožňuje pokládku s minimálnou škárou (2–3 mm).



R11

Protišmykovosť dlažby – ikona značí, či možno použiť pre pracovné podlahy podľa predpisu BGR 181 (DIN 51130).

R11 – vonkajšie priestory, vonkajšie schody, kuchyne škôl, umývacie linky, ...



B

B – sprchy, schody mimo bazény, dno bazéna hl. do 80 cm



C

C – schody do vody, šikmé okraje bazénov, priechodné bazény

Odtieňové odchýlky – zámerné alebo možné kolísanie odtieňov farieb, štruktúry povrchu, kresby alebo farebnosti dekorácie.



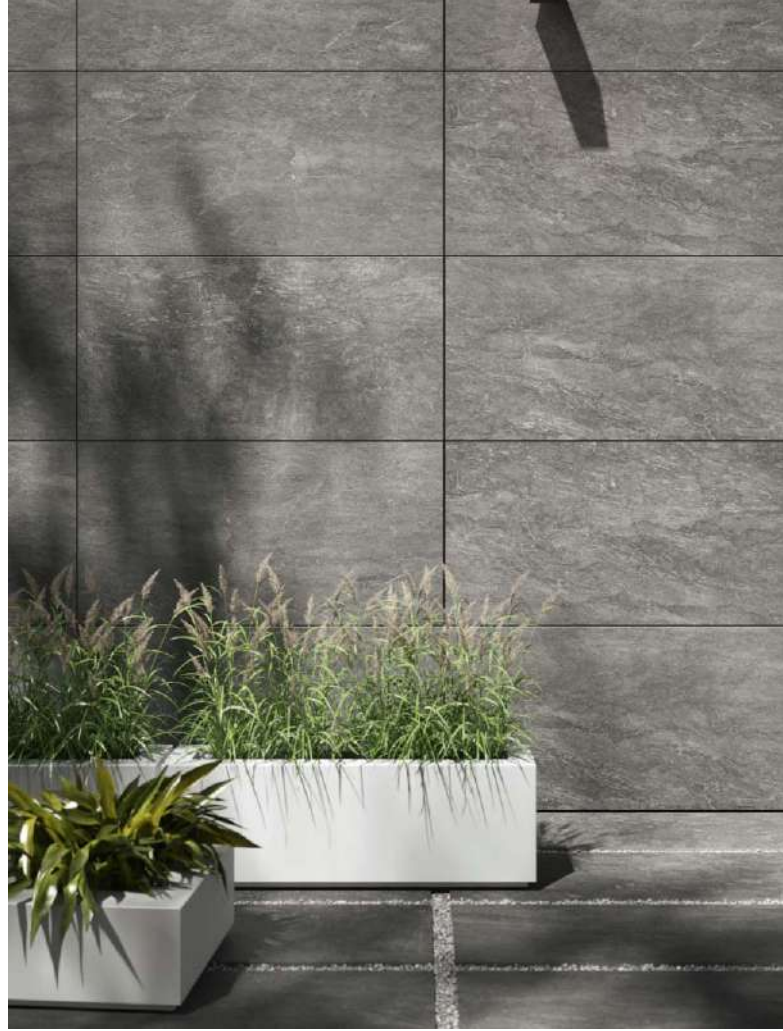
V2 V2 – malé odchýlky



V3 V3 – veľké odchýlky



V4 V4 – veľké a celkom náhodné odchýlky





Ďalšie ponuky **sanitárneho a vykurovacieho** vybavenia nájdete v našich produktových katalógoch.



Sieť pobočiek po celej SR!



Centrála spoločnosti

SR: Vajnorská 140 . 831 04 Bratislava . tel. 024 4455 782-3 . fax 024 4455 784 . e-mail: bratislava@ptacek.sk . www.ptacek.sk

ČR: Tyršova 647 . 664 42 Modřice . tel. 547 101 400 . fax 547 101 570 . e-mail: velkoobchod@ptacek.cz . www.ptacek.cz